

**Sistema de Acompanhamento Institucional de Egressos
SAIE – Fatec 2009
Concluintes de 2007**

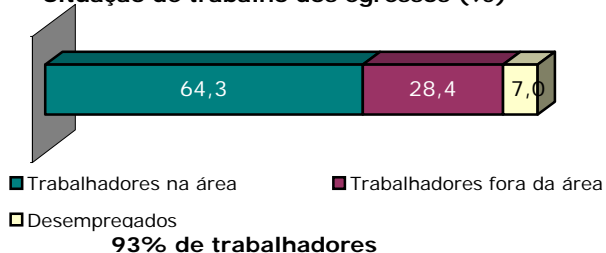
**Síntese da Situação Profissional dos Egressos
Cursos e Eixos Tecnológicos**

Gráficos e Tabelas

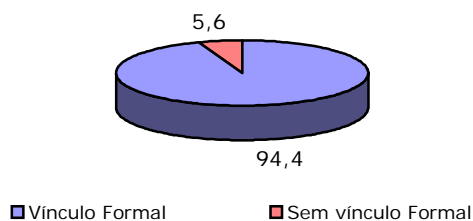
**Área de Avaliação Institucional
Centro Paula Souza**

Situação de Egressos das Fatecs

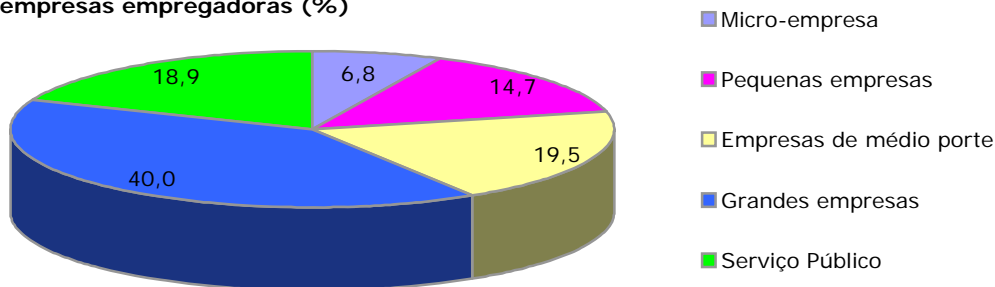
Situação de trabalho dos egressos (%)



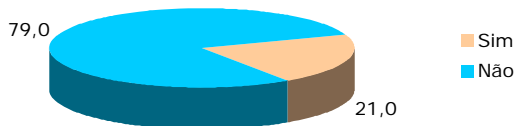
Vínculo Empregatício dos ex-alunos (%)



Porte das empresas empregadoras (%)



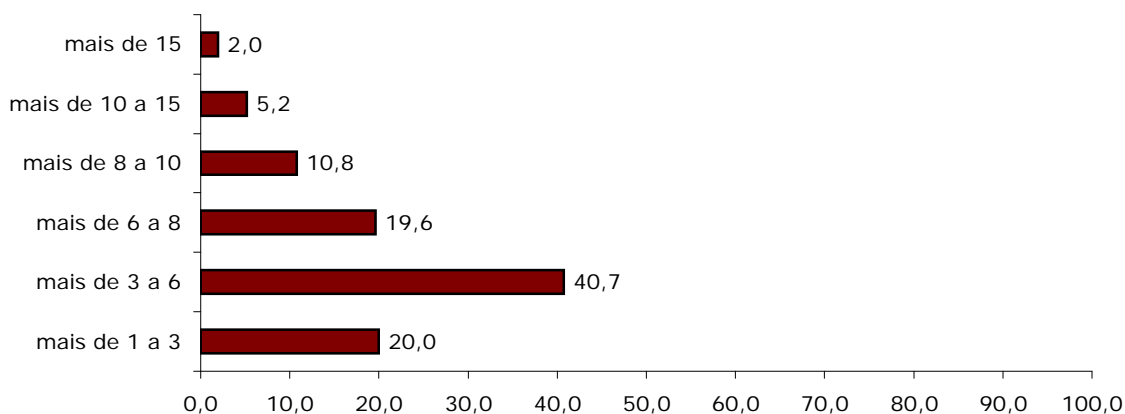
Encontrou dificuldades no seu desempenho profissional?



Dificuldades

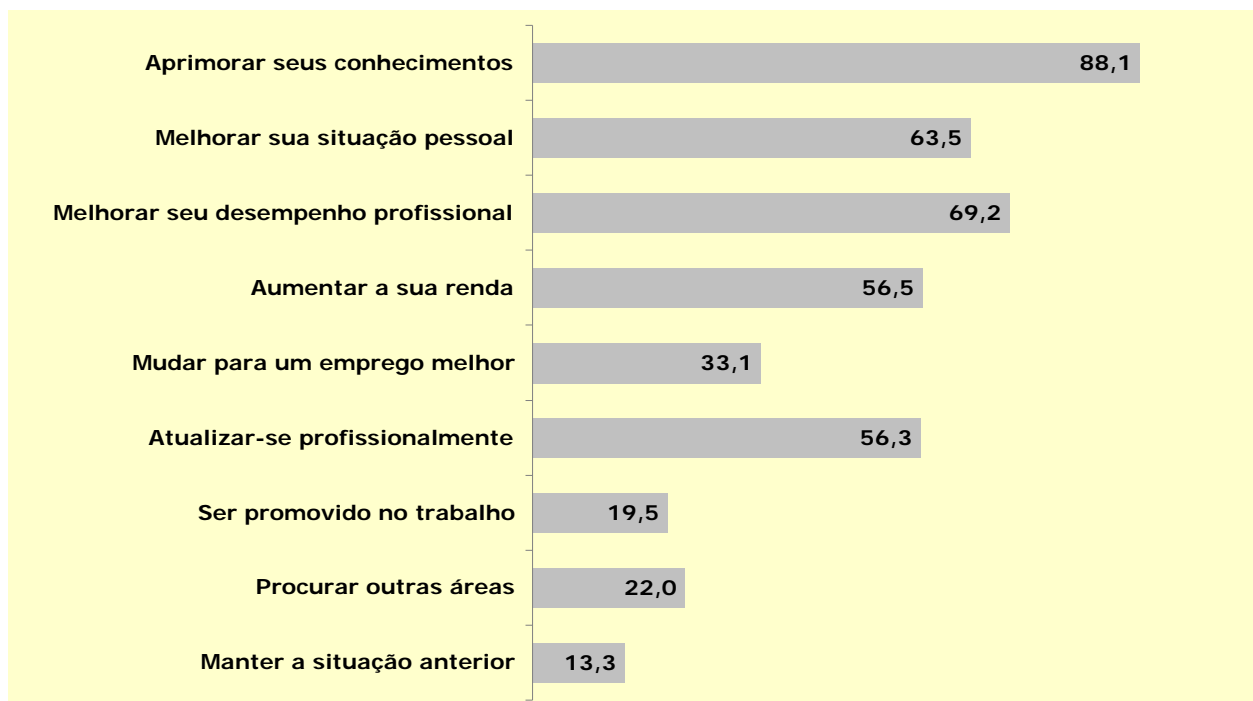
A formação recebida não atendeu ao mer	6,6 %
Faltou experiência profissional	9,0 %
Não se identificou com a área do curso	1,5 %
O que aprendeu não se aplica	3,9 %

Remuneração dos Egressos em Salários Mínimos (%)



A remuneração de todos os egressos do CPS apresenta uma concentração na faixa de 3 a 6 salários mínimos com remuneração média de 5,5 Sms. Houve um aumento de 1,5 Sms no período de um ano.

Contribuições dos Cursos em %



Avaliação dos Cursos quanto à Organização e Estrutura (%)

Descrição dos itens pesquisados	Muito Bom	Bom	Regular	Deficiente
Currículo (disciplina, teoria e prática)	11,9	52,8	28,7	5,3
Professor (atualização e conhecimento)	12,6	57,6	23,9	4,7
Professor (relacionamento com alunos)	18,2	61,3	16,4	2,5
Equipamentos (oficinas e laboratórios)	6,1	26,2	38,9	27,8
Biblioteca	5,6	28,4	38,0	27,0
Infra-estrutura administrativa	7,3	39,6	38,7	12,8
Prática profissional oferecida	5,9	36,2	36,5	20,9

Avaliação dos cursos quanto ao desenvolvimento de competências profissionais e sociais (%)

Descrição dos itens pesquisados	Muito Bom	Bom	Regular	Deficiente
Capacidade para lidar com situações novas	16,0	59,8	20,7	2,4
Planejamento do próprio trabalho	16,3	57,7	21,0	4,2
Trabalho em grupo e espírito de cooperação	28,2	56,2	13,0	1,4
Ética Profissional e responsabilidade	28,8	56,4	11,3	1,8
Consciência ambiental ou proteção ao meio ambiente	14,6	40,0	29,9	14,1
Conhecimentos sobre gestão empresarial	16,6	48,2	24,6	8,9
Aplicação de técnicas adequadas ao trabalho	12,2	56,4	24,9	4,9
Uso adequado de equipamentos no trabalho	11,6	52,0	28,8	6,2
Capacidade de comunicação oral e escrita	22,0	51,2	23,1	2,7
Total	14,6	48,8	26,1	9,2

Sistema de Acompanhamento Institucional de Egressos - SAIE - FATEC 2009
Egressos concluintes de 2007

Eixo Tecnológico	Curso	Pesquisados	Amostra %	Sexo		Estuda		Nº de trabalhadores	Situação de Trabalho			
				F	M	Sim	Não		Empregabilidade (%)	Remuneração média em SMs	Vínculo formal	Vínculo informal
Ambiente, Saúde e Segurança	Hidráulica e Saneamento Ambiental	4	50,0	25,0	75,0	25,0	75,0	4	100,0	6,5	100,0	0,0
	Projetos e Manutenção de Aparelhos Hospitalares	22	38,6	45,5	54,5	31,8	68,2	21	95,5	4,3	95,2	4,8
Subtotal		26	40,0	42,3	57,7	30,8	69,2	25	96,2	4,7	96,0	4,0
Controle e Processos Industriais	Materiais, Processos e Componentes Eletrônicos	8	57,1	12,5	87,5	87,5	12,5	5	62,5	3,3	40,0	60,0
	Mecânica de Precisão	10	41,7	0,0	100,0	80,0	20,0	9	90,0	5,7	100,0	0,0
	Processos de Produção	73	45,6	12,3	87,7	56,2	43,8	71	97,3	6,0	97,2	2,8
	Projetos	57	37,5	7,0	93,0	49,1	50,9	53	93,0	6,8	98,1	1,9
	Soldagem	11	39,3	0,0	100,0	54,5	45,5	11	100,0	10,0	90,9	9,1
Subtotal		159	42,1	19,0	81,0	54,0	46,0	149	91,5	6,5	94,0	6,0
Gestão e Negócios	Automação de Escritórios e Secretariado	64	47,8	89,1	10,9	51,6	48,4	60	93,8	5,4	93,3	6,7
	Gestão Empresarial	41	47,7	56,1	43,9	31,7	68,3	37	90,2	5,0	100,0	0,0
	Logística com Ênfase em Transportes	60	28,8	36,7	63,3	45,0	55,0	55	91,7	4,9	96,4	3,6
Subtotal		165	38,6	61,8	38,2	44,2	55,8	152	92,1	5,1	96,1	3,9
Informação e Comunicação	Análise de Sistemas e Tecnologias da Informação	42	53,8	45,2	54,8	47,6	52,4	40	95,2	4,8	87,5	12,5
	Informática	10	38,5	10,0	90,0	60,0	40,0	10	100,0	5,2	100,0	0,0
	Informática com Ênfase em Gestão de Negócios	205	46,6	35,1	64,9	36,6	63,4	189	92,2	4,8	96,8	3,2
	Processamento de Dados	156	52,0	22,4	77,6	37,8	62,2	151	96,8	6,7	95,4	4,6
Subtotal		413	48,1	30,8	69,2	38,7	61,3	390	94,4	5,8	95,4	4,6
Infraestrutura	Edifícios	34	40,0	50,0	50,0	88,2	11,8	33	97,1	5,6	78,8	21,2
	Movimento de Terra e Pavimentação	9	52,9	22,2	77,8	66,7	33,3	9	100,0	7,0	88,9	11,1
	Navegação Fluvial	4	50,0	0,0	100,0	50,0	25,0	2	50,0	4,5	100,0	0,0
Subtotal		47	41,2	40,4	59,6	80,9	17,0	44	93,6	5,5	81,8	18,2
Produção Industrial	Produção com Ênfase em Industrial	41	44,6	58,5	41,5	43,9	56,1	34	82,9	3,5	87,9	12,1
	Produção com Ênfase em Plásticos	32	37,6	34,4	65,6	46,9	50,0	26	81,3	5,4	92,3	7,7
	Têxtil	1	50,0	0,0	100,0	100,0	0,0	0	0,0	0,0	0,0	0,0
Subtotal		74	41,3	33,3	66,7	48,5	48,5	60	78,8	4,3	92,3	7,7
Total geral		886 (*)	43,9	34,8	65,2	45,6	54,2	822	92,8	5,5	94,4	5,6

(*) Estão somados dois egressos pesquisados do curso de Obras Hidráulicas que não é mais oferecido nas Fatecs.