

Centro Paula Souza  
Competência em educação pública profissional

Área de Avaliação Institucional

Relatório de Avaliação de Curso

Fatec / 2009

(2ª Pesquisa)

Têxtil

## **Governo do Estado de São Paulo**

Governador

***José Serra***

Vice-Governador

***Alberto Goldman***

Secretario de Desenvolvimento

***Geraldo Alckmin***

## **Centro Estadual de Educação Tecnológica Paula Souza**

Presidente do Conselho Deliberativo

***Yolanda Silvestre***

Diretora Superintendente

***Laura Laganá***

Vice Diretor Superintendente

***César Silva***

Chefe de Gabinete

***Elenice Belmonte R. de Castro***

Coordenador da Cesu

***Angelo Luiz Cortolazzo***

Assessor Técnico chefe

***João Carlos Paschoal Freitas***

Assessora Técnica da Superintendência

***Roberta Froncillo***

São Paulo, janeiro de 2010.

**SAI / Fatec – 2009**

**SISTEMA DE AVALIAÇÃO INSTITUCIONAL**

**10º RELATÓRIO DE AVALIAÇÃO**

**PESQUISA SAI/Fatec - 2009**

**Área de Avaliação Institucional**

**Padrões de Desempenho: Indicadores,  
Análise, Pontuação e Classificação  
Roberta Froncillo**

**Assessoria Responsável:**

**Roberta Froncillo**

**José Celso P. Pozzobon**

**Eunice Alves Dias**

**Vanda Lopes Silva**

**Gláucia Regina M. Martins**

**Amanda Aparecida de Moraes**

**Gustavo Prates Dantas**

**Sergio Luiz Alves Junior**

**10**

## Agradecimentos

- **José Reginaldo Prandi**  
**Professor Titular do Departamento de Sociologia – USP**  
- Orientação quanto à pesquisa
- **Cristina C. Rubega**  
Doutora em Educação na área de Metodologia de Ensino – FE/UNICAMP  
- Seleção de material para construção de instrumento de pesquisa
- **Douglas Hamilton de Oliveira**  
Diretor da Fatec Jundiá  
- Implantação do SAIE pela Internet
- **Responsável pelo SAI e SAIE**  
- Funcionários e Professores das Fatecs
- **GCOM**  
**Grupo de Comunicação Social do CPS**  
- Capa

### **Grupo de Trabalho SAI /Fatec**

- Giselli Alves Rossi Thomaz - Americana
- Paula Barbosa - Americana
- Eugênio Tadeu Bertagnoli - Indaiatuba
- Elaine Augusta de Freitas Moraes - Jundiá
- Jarbas Thaunaly Santos de Almeida - Mauá
- Menoti Borri - Mococa
- Vera Lúcia Silva Camargo - Ourinhos
- Sandra K. Rodrigues – São Bernardo do Campo
- Márcia Fiorito Napolitano – São Paulo
- Gildázio Palha Rocha – São Paulo
- Flora Cardoso da Silva - Sorocaba
- Mirian Damaris Benaglia - Taquaritinga
- Humberto Pissarro – Zona Leste

- Reformulação dos questionários e análise

- **Fatec** – Sugestões e colaboração
- **FAT** – Fundação de Apoio à Tecnologia  
- Colaboração e apoio
- **CEI** – Centro de Informática  
- Suporte técnico à pesquisa de egressos
- **DSG** – Diretoria de Serviços Gerais  
- Colaboração e apoio
- **Almoxarifado** - Colaboração

**SAI /FATEC-2009****Sistema de Avaliação Institucional****10º Relatório de Avaliação de Curso****Índice**

<b>Assunto/Item</b>	<b>Nº/Item</b>
Distribuição do curso pelo Estado	1
Caracterização da população pesquisada	2
Motivos de escolha / Expectativas atendidas	3
Principais índices e taxas Relação Candidato/vaga Índices de Produtividade e Perda Taxa concluinte/curso Produtividade do curso Taxa de integralização	4
Avaliação dos indicadores de Processo	5
Aprendizagem dos componentes curriculares	6
Sugestões, reivindicações e críticas para melhoria do ensino	7
Egressos	8 - 9
Instrumentos de Pesquisa	10 - 12

## Avaliação do Curso

### Têxtil

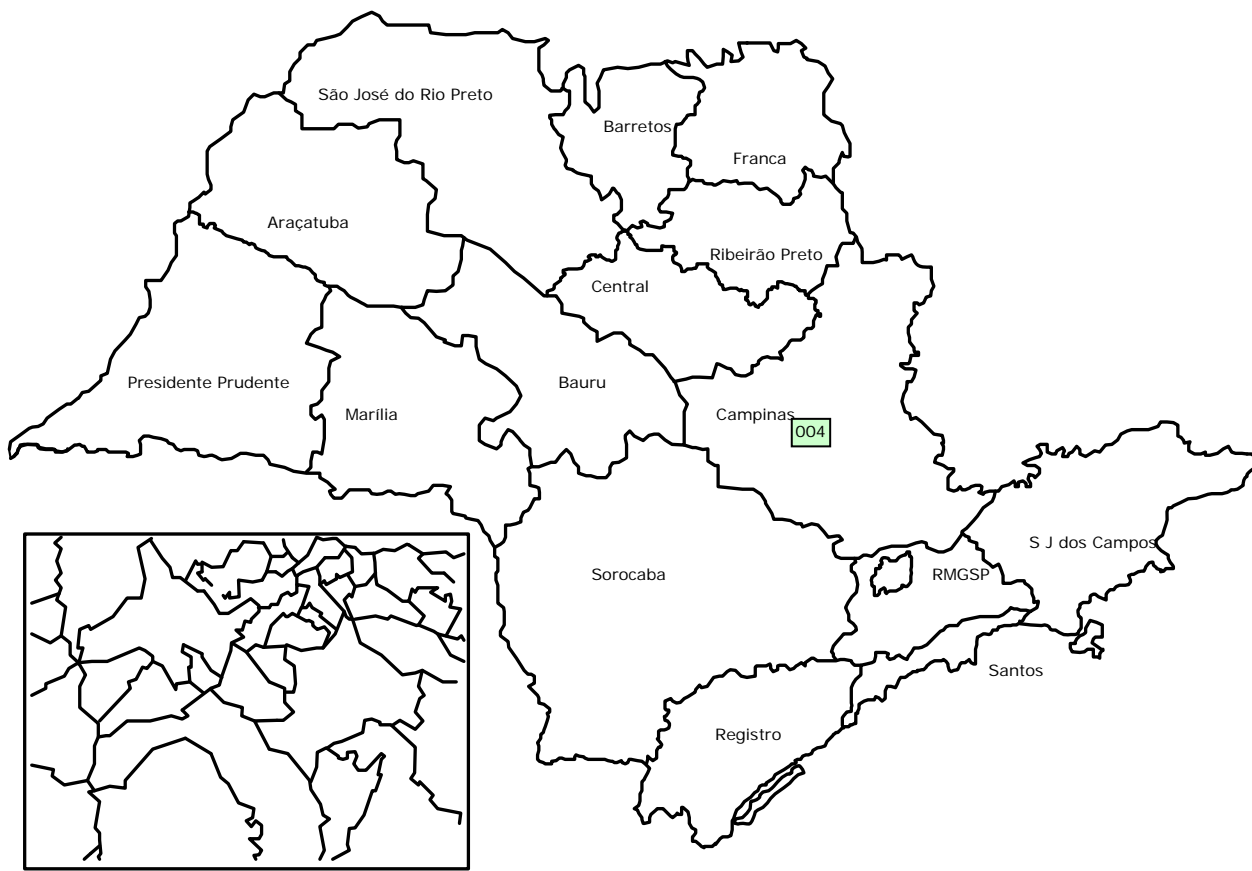
### SAI / Fatec – 2009

A avaliação do curso foi apurada através da pesquisa SAI / Fatec - 2009, realizada em outubro de 2009, envolvendo os alunos, egressos e dados de desempenho escolar de todas as Fatecs que ofereceram o curso. A pesquisa refere-se aos dados de:

272	Alunos Matriculados
220	Alunos Pesquisados
1	Egressos

*Área de Avaliação Institucional*  
*Janeiro/2010*

### Distribuição do Curso pelo Estado



RM • Região Metropolitana de São Paulo

A distribuição do curso pelo estado é apresentada agrupando as Fatecs pelas diferentes regiões administrativas.

A apresentação da síntese das principais dimensões da avaliação deste curso, permite visualizar a incidência dos diferentes desempenhos. Esses desempenhos podem estar associados à questões regionais de infra-estrutura ou de gestão. A análise que deve ser feita, contribuirá para ordenar e redefinir critérios e ações a serem adotados na determinação de metas em busca da melhoria do atendimento do ensino profissional.

#### Quadro de Fatecs que oferecem o curso

Código Fatec		Região Administrativa	Nº de alunos		Nº de Egressos
			Matriculados	Pesquisados	
004	Americana	CAM	272	220	1
<b>Total</b>			<b>272</b>	<b>220</b>	<b>1</b>

**Caracterização da População Pesquisada \*****Caracterização dos Alunos**

100% = 272  
(Todos os módulos)

Total pesquisados: 220

Porcentagem: 80,9

<b>Gênero</b>	Mulheres	49,1
	Homens	49,5
<b>Faixa Etária **</b>	Até 18 anos	4,5
	19 a 23 anos	31,4
	24 a 28 anos	27,3
	29 a 33 anos	13,6
	34 a 38 anos	4,5
	Mais de 39 anos	8,6
	Não responderam	10,0
<b>Situação de Trabalho</b>	Trabalham	79,5
	<b>Destes:</b>	
	Na área	55,0
	Fora da área	24,5
	Não responderam	19,5
<b>Escolaridade</b>	Tem outro curso superior completo	8,2
	Tem curso técnico na área do curso	25,9
	Tem curso técnico em outra área	26,8
<b>Categoria (Segundo IBGE)</b>	Branca	76,8
	Negra	5,9
	Parda	15,9
	Amarela	0,9
	Indígena	0,5
	Raça / Cor não declarada	0,0

\* A diferença para 100% refere-se às respostas em branco.

\*\* Detalhamento sobre faixas etárias pode ser consultado junto a Assessoria de Avaliação Institucional

**Caracterização dos Egressos\* / \*\***

100% = 2

Egressos pesquisados: 1

Porcentagem: 50,0

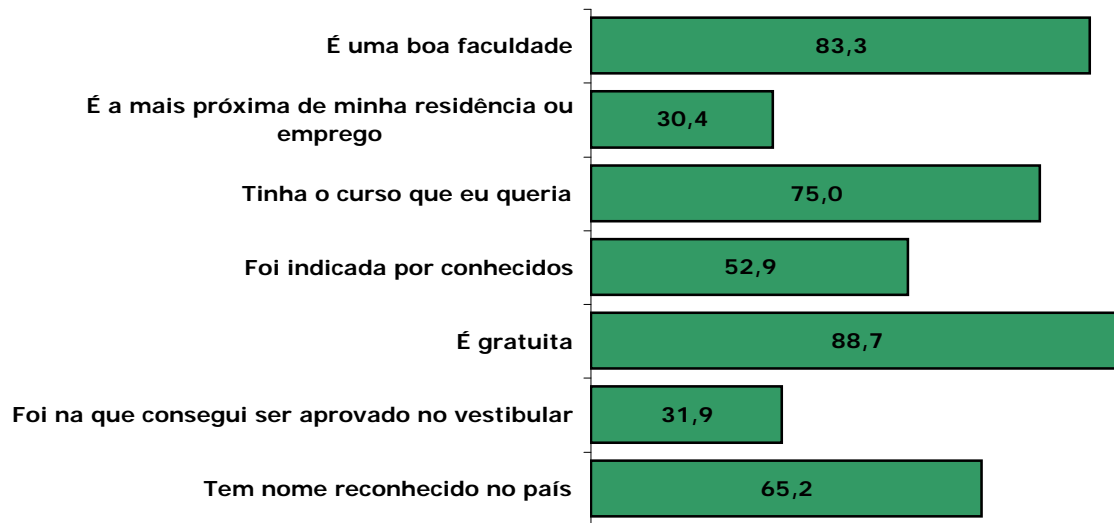
<b>Gênero</b>	Mulheres	0,0
	Homens	100,0
<b>Situação de estudo</b>	Não estão estudando	0,0
	Curso de especialização (lato sensu)	0,0
	Curso de pós-graduação (stricto sensu)	0,0
	Graduação em outra área	100,0
	Atualização na área	0,0
	Outros	0,0
<b>Situação de trabalho</b>	Trabalhadores	0,0
	Desempregados	100,0
<b>Remuneração (em salários mínimos)</b>	até 3 salários mínimos	0,0
	Mais de 3 a 6	0,0
	Mais de 6 a 8	0,0
	Mais de 8 a 10	0,0
	Mais de 10 a 15	0,0
	Mais de 15	0,0

\* A diferença para 100% refere-se às respostas em branco

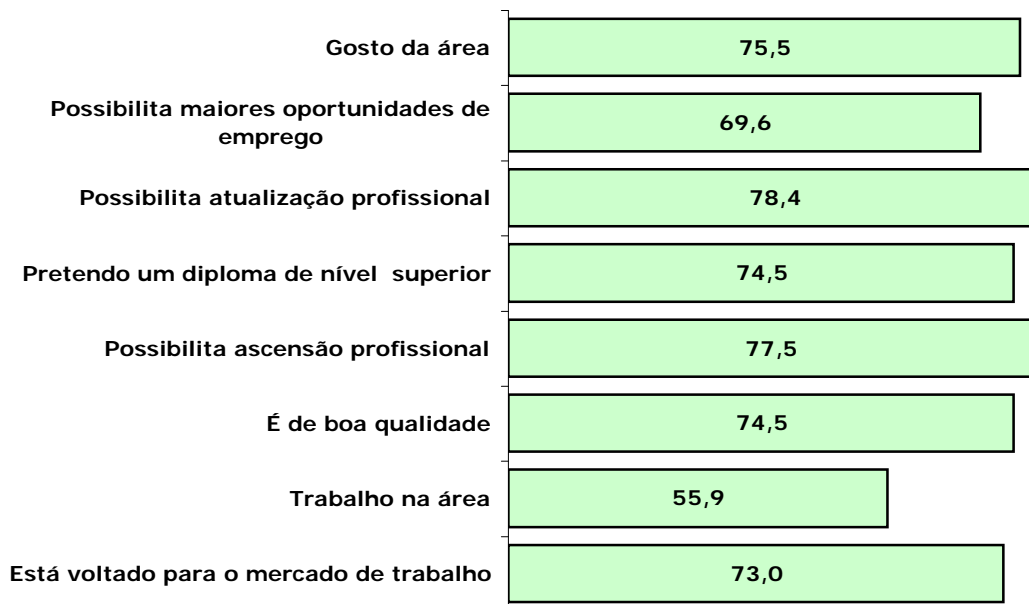
\*\* Egressos Insuficientes para avaliação

## Motivos de Escolha - Dados do 1º sem 2009

### Motivos de Escolha das Fatecs

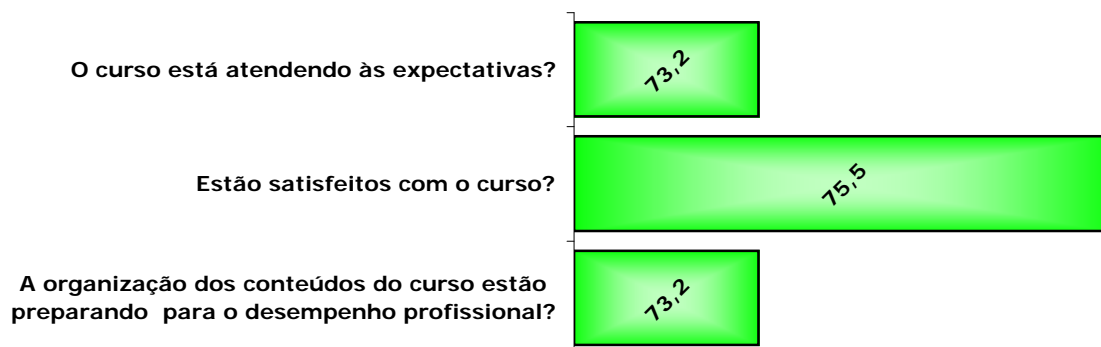


### Motivos de Escolha do Curso



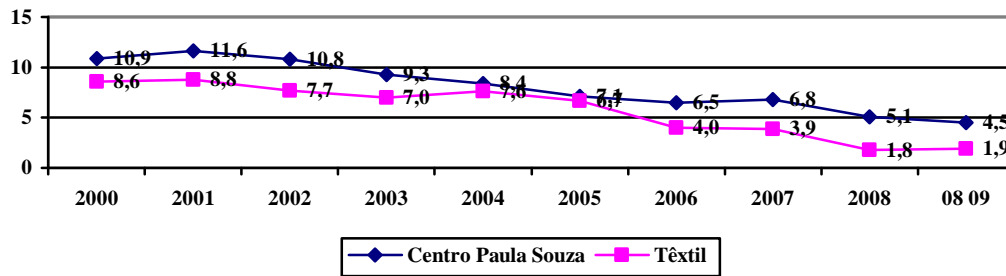
### Expectativas Atendidas

#### Alunos

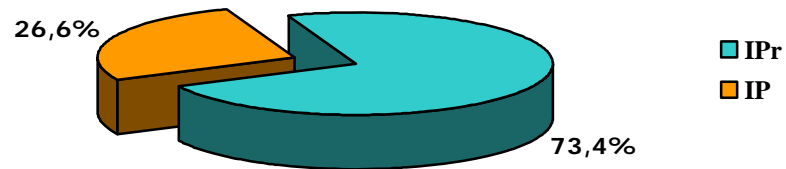


## Principais Índices e Taxas

**Relação Candidato / Vaga**  
(Nº de Inscritos por Vaga)



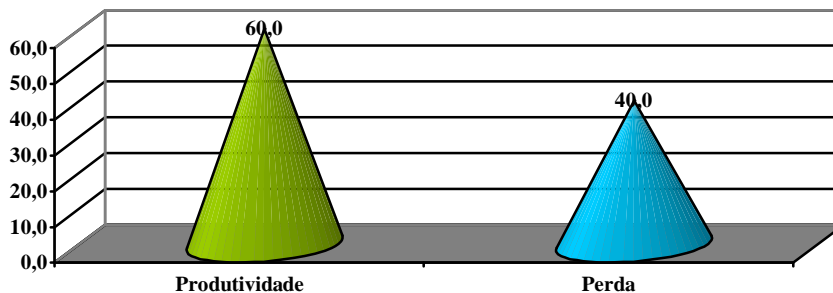
**Índice de Produtividade e Perda Semestral**  
(% de Alunos que conseguem concluir o semestre)



**Taxa Concluinte Curso**  
(Nº de matrículas necessárias para formar um Tecnólogo)

TC/C média - 1,67

**Produtividade do Curso**  
60,0 dos que iniciaram o curso conseguiram concluí-lo  
Base de cálculo 80 alunos



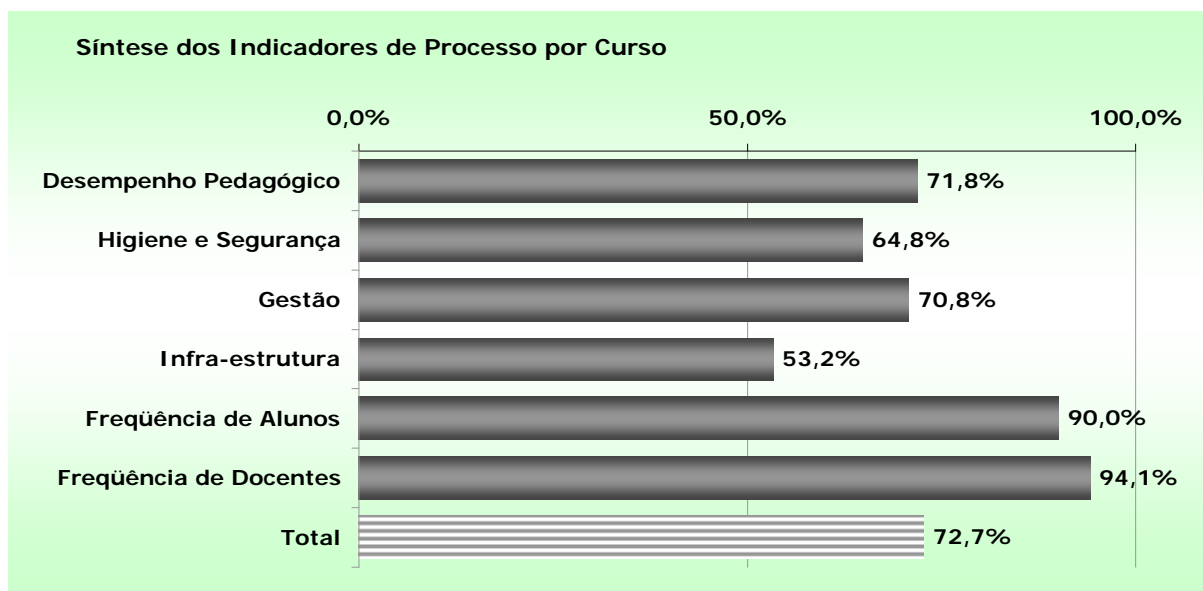
**Taxa de Integralização**

(Tempo médio para conclusão do curso)

Duração do curso (em semestres)	Taxa média de integralização
6 semestres	7,0
8 semestres	

## Avaliação dos Indicadores de Processo

Os resultados deste curso expressam as porcentagens obtidas sobre o máximo possível, ou seja o ideal. O ideal é representado pelo atendimento das aspirações e satisfação com o ensino profissional oferecido, avaliado por todos os alunos das Fatecs que oferecem este curso. Os resultados indicam, em percentual, as avaliações " **muito bom** " e " **bom** ", dadas pelos alunos para os itens pesquisados, que refletem as ações desenvolvidas para obtenção dos resultados educacionais propostos.



### Números das questões usadas para cálculo dos indicadores de Processo

#### Alunos

Indicadores	Número das Questões
Desempenho Pedagógico	46; 48; 50; 56 a 67; 69 a 85
Higiene e Segurança	25; 26; 29; 42; 43; 44; 45; 47; 63; 68 e 76
Gestão	30 a 41; 43; 49; 51 a 55
Infra-estrutura	25; 27; 28; 29; 30; 42; 44 e 45
Freqüência dos Professores	86 e 87

A frequência das questões utilizadas no processo está especificada no questionário de alunos, ao final deste relatório.

## Aprendizagem dos Componentes Curriculares

Número de Alunos com Dificuldades 93,2%  
Base de Cálculo 220 alunos

Motivos de dificuldades na aprendizagem dos componentes curriculares	%
1. Não me identifico	11,6
2. Exige muito tempo de estudo	10,1
3. Não tenho base suficiente	13,0
4. Falta de clareza nas exposições do professor	12,5
5. Julgo o conteúdo não é importante para minha formação profissional	4,2
6. Falta preparo das aulas	7,7
7. Não há relação entre o que é ensinado e a prática profissional	6,2
8. Falta motivação ao professor	7,5
9. Exige muito trabalho extraclasse	4,7
10. Não há coerência entre a cobrança feita pelo professor e o conteúdo ensinado	6,4
11. Bibliografia indicada não é adequada	2,9
12. Há pouco equipamento para muitos alunos	7,1
13. Há equipamentos que não funcionam	6,2

### Dificuldades com Componentes Curriculares

Os alunos deste curso afirmam ter dificuldades, principalmente na aprendizagem de **Física I**, **Malharia I**, **Tecnologia da Tecelagem I**, **Sistemas Formadores de Fios I**, **Elementos de Economia**.

### Mais Importantes

Os egressos, quando houver, apontaram, como sendo de maior importância para a formação do tecnólogo, os seguintes componentes curriculares:

**Administração Industrial**

**Sistemas de Confeções de Vestuário**

**Tecnologia da Tecelagem I**

## ***Sugestões para Melhoria da Qualidade do Ensino***

No final do instrumento de pesquisa dos alunos, há espaço para que estes possam se manifestar espontaneamente. Dessas manifestações passaremos a relacionar as sugestões, críticas e/ou reivindicações, apontando a incidência de cada item, por curso, como um todo. Sugestões apresentadas pelos alunos na pesquisa do 1º semestre de 2009.

<b>Manifestações para melhoria do curso</b>	<b>Incidência</b>
Aulas mais dinâmicas, bem preparadas, motivadoras e voltadas para o mercado de trabalho	13
Mais e melhores aulas práticas	39
Passar o curso para o período noturno no último semestre	1
Aumentar os equipamentos com INTERNET para fins didáticos	1
Mais compreensão e envolvimento de alguns professores	16
Facilidades para a obtenção de estágio	5
Rever a grade curricular (melhor distribuição das disciplinas)	5
Promover atividades extra classe (feiras, visitas, eventos, palestras, cursos extracurriculares)	23
Melhorar os laboratórios e/ou ambientes de práticas profissionais (manutenção, qualidade, quantidade)	33
Aumentar o número de equipamentos	35
Estimular o interesse dos alunos	1

Egressos insuficientes para avaliação

## Instrumentos de Pesquisa

### Questionário de Alunos - Curso: Têxtil

#### A - Dados Pessoais

1 Turno						
1	Manhã					34,5
2	Tarde					0,0
3	Vespertino					0,0
4	Noturno					65,5
5	Integral					0,0
2 Sexo						
1	Femino					49,1
2	Masculino					49,5
3 Idade	até 18	19a23	24a28	29a33	34a38	mais de 38
	4,5	31,4	27,3	13,6	4,5	8,6
4 A qual categoria (cor ou raça), definida pelo IBGE, você pertence						
1	Branca					76,8
2	Preta					5,9
3	Parda					15,9
4	Amarela					0,9
5	Indígena					0,5
5 Atualmente você trabalha						
1	não					19,5
2	sim, na área					55,0
3	sim fora da área					24,5
6 Tem outro curso superior completo						
1	sim					8,2
2	não					90,5
7 Tem curso técnico						
1	não					46,4
2	sim, na área					25,9
3	sim fora da área					26,8

#### B - Conte sobre suas escolhas

Escolhi esta Faculdade porque:		Sim, influenciou	Não influenciou
8	é uma boa faculdade	59,5	40,5
9	é a mais próxima de minha residência ou emprego	10,0	90,0
10	tinha o curso que queria	53,2	46,8
11	foi indicada por conhecidos	19,1	80,9
12	é gratuita	68,2	31,8
13	foi na que consegui ser aprovado no vestibular	5,0	95,0
14	tem nome reconhecido no país	33,2	66,8
Escolhi este curso porque:			
15	gosto da área	50,5	49,5
16	possibilita maiores oportunidades de emprego	35,0	65,0
17	possibilita atualização profissional	21,4	78,6
18	pretendo um diploma de nível superior	35,9	64,1
19	possibilita ascensão profissional	29,1	70,9
20	é de boa qualidade	34,1	65,9
21	trabalho na área	40,0	60,0
22	está voltado para o mercado de trabalho	25,9	74,1

#### C - Conte sobre a avaliação

Esta Fatec foi avaliada em 2008. Você:		sim	par- cial- mente	não	não sei sou no- vo na escola
23	ficou sabendo dos resultados	80,5	9,5	3,6	6,4
24	percebeu melhorias	53,2	34,1	5,0	6,4

**D - Conte sobre sua escola**

<b>Avalie a sua escola quanto a:</b>		<b> muito bom</b>	<b> bom</b>	<b> regular</b>	<b> ruim</b>
25	salas de aula (estado das carteiras, iluminação, ventilação, quadros...)	23,2	56,4	15,9	3,6
26	higiene e limpeza da escola em geral (banheiros, salas, pátios...)	51,8	41,4	6,8	0,0
27	biblioteca (empréstimos, acesso, local, atendimento...)	5,9	33,6	38,6	21,8
28	livros da biblioteca (qualidade)	7,3	28,6	46,8	15,5
29	laboratórios e oficinas quanto à salubridade, atualização, quantidade, qualidade..	6,8	35,0	42,7	15,5
30	uso de internet	11,4	47,3	31,4	7,7
31	atividades extracurriculares	7,3	45,9	36,4	9,1
32	representação de alunos em órgãos colegiados	4,5	46,8	35,0	12,7
33	integração dos alunos com os de outras classes, turmas e períodos	11,8	38,2	35,9	13,2
34	respeito aos direitos e deveres dos alunos	23,6	57,3	16,8	1,8
35	política de oferecimento de experiências profissionais e/ou estágios	11,8	53,2	25,9	8,2
36	organização de eventos abertos à comunidade	9,1	34,1	40,5	16,4
37	atendimento da secretaria (rapidez, cordialidade, atenção...)	12,7	45,5	31,8	9,5
38	atendimento dos funcionários (presteza, atenção, cordialidade...)	20,0	53,6	21,8	3,6
39	programa de recepção e integração de ingressantes	18,2	52,7	22,7	5,9
40	sistema de avaliação de aprendizagem	21,8	58,2	17,7	2,3
41	sistema de matrícula	27,7	53,6	15,0	3,6
42	existência e conservação de extintores de incêndio	24,5	49,5	18,2	6,4
43	planos de desocupação em caso de incêndio	14,5	49,1	26,4	7,7
44	condições de segurança física dos alunos na escola	4,5	23,2	35,5	36,4
45	condições de segurança nas aulas práticas	13,2	55,5	24,5	5,9

<b>Avalie a sua atuação e interesse em relação a:</b>		<b> muito bom</b>	<b> bom</b>	<b> regular</b>	<b> ruim</b>
46	participação, desempenho e cooperação em sala de aula	25,5	65,9	7,7	0,5
47	preservação do patrimônio	65,9	33,2	0,9	0,0
48	dedicação e estudo fora da sala de aula	12,3	53,2	30,5	4,1
49	respeito às normas	45,0	51,8	3,2	0,0
50	trazer material necessário para as aulas	46,8	44,1	8,6	0,5

**E - Conte sobre seus relacionamentos**

<b>Avalie o seu relacionamento com:</b>		<b> muito bom</b>	<b> bom</b>	<b> regular</b>	<b> ruim</b>
51	professores	46,8	46,8	5,5	0,0
52	funcionários (secretaria acadêmica, serviços e atendimento aos alunos)	32,3	48,2	19,1	0,5
53	direção	25,5	48,2	22,7	3,2
54	alunos	53,6	42,3	3,6	0,0
55	coordenação (responsáveis por curso, chefes de departamento e coordenadores)	32,7	41,4	20,0	5,9

**F - Conte sobre seu curso**

<b>Avalie seu curso quanto a:</b>		<b> muito bom</b>	<b> bom</b>	<b> regular</b>	<b> ruim</b>
56	adequação e manutenção dos equipamentos em relação ao desenvolvimento dos conteúdos	7,3	43,2	36,4	13,2
57	conhecimentos adquiridos	25,9	58,6	13,6	0,5
58	conhecimento que os professores têm das disciplinas que lecionam	55,9	35,9	7,3	0,0
59	projetos interdisciplinares (desenvolvidos por diferentes disciplinas)	14,1	39,1	33,6	13,2
60	proporção entre as aulas práticas e teóricas	10,9	34,1	37,7	16,8
61	estímulo à pesquisa	16,8	45,5	27,7	10,0
62	informações sobre carreira profissional da área que está cursando	25,5	45,5	22,3	5,9
<b>Durante o curso estão sendo oferecidas informações ou atividades relacionadas com:</b>		<b> sempre</b>	<b> muitas</b>	<b> poucas</b>	<b> nunca</b>
		<b> vezes vezes</b>			
63	consciência ambiental	12,7	39,5	35,5	12,3
64	ética profissional e responsabilidade	25,0	50,5	21,8	2,7
65	comunicação oral e escrita	22,3	52,7	22,7	2,3
66	gestão empresarial	16,4	54,5	21,8	6,4
67	autonomia no uso de equipamentos	10,0	36,4	37,3	14,5
68	CIPA e Segurança e Medicina do Trabalho	8,6	25,5	34,1	31,8

**G - Conte sobre o que acontece nas aulas**

Durante as aulas, de modo geral, você percebe que os professores:		sempre	muitas vezes	poucas vezes	nunca
69	relacionam os conteúdos estudados com trabalho e a realidade do mundo atual	32,7	47,7	17,7	1,4
70	aproveitam os conhecimentos e habilidades que os alunos já têm	21,4	52,7	25,0	0,9
71	utilizam linguagem clara e acessível na explicação dos conteúdos	26,8	58,2	14,1	0,9
72	estimulam o raciocínio dos alunos	32,3	53,6	12,7	1,4
73	preparam suas aulas	40,5	46,4	11,8	0,9
74	estimulam o trabalho em equipe e o espírito de cooperação	26,8	54,1	18,6	0,5
75	relacionam os conhecimentos ministrados com outras áreas	14,5	52,3	32,3	0,9
76	têm hábitos de higiene e segurança no trabalho	25,0	53,6	18,2	3,2
77	mantêm um clima de respeito mútuo e trabalho produtivo durante as aulas	41,4	47,7	10,5	0,5
78	utilizam recursos audiovisuais	37,3	45,5	15,0	0,9
79	recomendam bibliografia adequada para o aprofundamento dos conteúdos	31,4	45,9	17,3	4,1
80	elaboram instrumentos de avaliação p/ o aluno demonstrar habilidades de análise e síntese	17,3	55,5	23,2	3,2
81	analisam e comentam os resultados das avaliações com os alunos	20,9	49,1	23,6	5,9
82	revisam os conteúdos quando necessário	19,1	52,3	25,5	3,2
83	incentivam a participação em atividades externas (técnicas, sociais e culturais)	16,8	43,6	31,4	7,7
84	apresentam a programação do conteúdo das disciplinas	35,0	52,7	10,0	1,4
85	cumprem o programa das disciplinas	29,1	58,6	11,4	0,5
Avalie a situação dos professores quanto a:		muito bom	bom	regular	ruim
86	freqüência (assiduidade às aulas)	64,5	32,7	2,7	0,0
87	pontualidade (cumprir o horário)	49,1	41,8	7,3	1,4

**H - Avaliação geral do curso**

		Plena-mente	Satis-fato-ria-mente	Com algumas restri-ções	Com muitas restri-ções
88	o curso está atendendo ao que esperava	21,4	51,8	22,7	3,6
89	está satisfeito com o curso	23,2	52,3	19,1	4,1
90	a organização e os conteúdos do curso estão preparando para o desempenho profissional	23,2	50,0	20,9	5,0

**I - Desempenho pedagógico**

**91 Sobre as disciplinas que você cursa ou já cursou, indique as que encontra / encontrou dificuldade**

1ª Física I

2ª Malharia I

3ª Tecnologia da Tecelagem I

**Com relação a cada uma das disciplinas indicadas acima, tenho ou tive dificuldade porque:**

92	não me identifico	11,6
93	exige muito tempo de estudo	10,1
94	não tenho base suficiente	13,0
95	falta clareza nas exposições do professor	12,5
96	julgo que o conteúdo não é importante para minha formação profissional	4,2
97	falta preparo nas aulas	7,7
98	não há relação entre o que é ensinado e a prática profissional	6,2
99	falta motivação ao professor	7,5
100	exige muito trabalho extraclasse	4,7
101	não há coerência entre a cobrança feita pelo professor e o conteúdo ensinado	6,4
102	a bibliografia indicada não é adequada	2,9
103	há pouco equipamento para muitos alunos	7,1
104	há equipamentos que não funcionam	6,2