

Centro Paula Souza  
Competência em educação pública profissional

Área de Avaliação Institucional

Relatório de Avaliação de Curso

Fatec / 2009

(2ª Pesquisa)

Soldagem

## **Governo do Estado de São Paulo**

Governador

***José Serra***

Vice-Governador

***Alberto Goldman***

Secretario de Desenvolvimento

***Geraldo Alckmin***

## **Centro Estadual de Educação Tecnológica Paula Souza**

Presidente do Conselho Deliberativo

***Yolanda Silvestre***

Diretora Superintendente

***Laura Laganá***

Vice Diretor Superintendente

***César Silva***

Chefe de Gabinete

***Elenice Belmonte R. de Castro***

Coordenador da Cesu

***Angelo Luiz Cortolazzo***

Assessor Técnico chefe

***João Carlos Paschoal Freitas***

Assessora Técnica da Superintendência

***Roberta Froncillo***

São Paulo, janeiro de 2010.

**SAI / Fatec – 2009**

**SISTEMA DE AVALIAÇÃO INSTITUCIONAL**

**10º RELATÓRIO DE AVALIAÇÃO**

**PESQUISA SAI/Fatec - 2009**

**Área de Avaliação Institucional**

**Padrões de Desempenho: Indicadores,  
Análise, Pontuação e Classificação  
Roberta Froncillo**

**Assessoria Responsável:**

**Roberta Froncillo**

**José Celso P. Pozzobon**

**Eunice Alves Dias**

**Vanda Lopes Silva**

**Gláucia Regina M. Martins**

**Amanda Aparecida de Moraes**

**Gustavo Prates Dantas**

**Sergio Luiz Alves Junior**

**10**

## Agradecimentos

- **José Reginaldo Prandi**  
**Professor Titular do Departamento de Sociologia – USP**  
- Orientação quanto à pesquisa
- **Cristina C. Rubega**  
Doutora em Educação na área de Metodologia de Ensino – FE/UNICAMP  
- Seleção de material para construção de instrumento de pesquisa
- **Douglas Hamilton de Oliveira**  
Diretor da Fatec Jundiáí  
- Implantação do SAIE pela Internet
- **Responsável pelo SAI e SAIE**  
- Funcionários e Professores das Fatecs
- **GCOM**  
**Grupo de Comunicação Social do CPS**  
- Capa

### **Grupo de Trabalho SAI /Fatec**

- Giselli Alves Rossi Thomaz - Americana
- Paula Barbosa - Americana
- Eugênio Tadeu Bertagnoli - Indaiatuba
- Elaine Augusta de Freitas Moraes - Jundiáí
- Jarbas Thaunaly Santos de Almeida - Mauá
- Menoti Borri - Mococa
- Vera Lúcia Silva Camargo - Ourinhos
- Sandra K. Rodrigues – São Bernardo do Campo
- Márcia Fiorito Napolitano – São Paulo
- Gildázio Palha Rocha – São Paulo
- Flora Cardoso da Silva - Sorocaba
- Mirian Damaris Benaglia - Taquaritinga
- Humberto Pissarro – Zona Leste

- Reformulação dos questionários e análise

- **Fatec** – Sugestões e colaboração
- **FAT** – Fundação de Apoio à Tecnologia  
- Colaboração e apoio
- **CEI** – Centro de Informática  
- Suporte técnico à pesquisa de egressos
- **DSG** – Diretoria de Serviços Gerais  
- Colaboração e apoio
- **Almoxarifado** - Colaboração

**SAI /FATEC-2009****Sistema de Avaliação Institucional****10º Relatório de Avaliação de Curso****Índice**

<b>Assunto/Item</b>	<b>Nº/Item</b>
Distribuição do curso pelo Estado	1
Caracterização da população pesquisada	2
Motivos de escolha / Expectativas atendidas	3
Principais índices e taxas Relação Candidato/vaga Índices de Produtividade e Perda Taxa concluinte/curso Produtividade do curso Taxa de integralização	4
Avaliação dos indicadores de Processo	5
Aprendizagem dos componentes curriculares	6
Sugestões, reivindicações e críticas para melhoria do ensino	7
Egressos	8 - 9
Instrumentos de Pesquisa	10 - 12

## Avaliação do Curso

### Soldagem

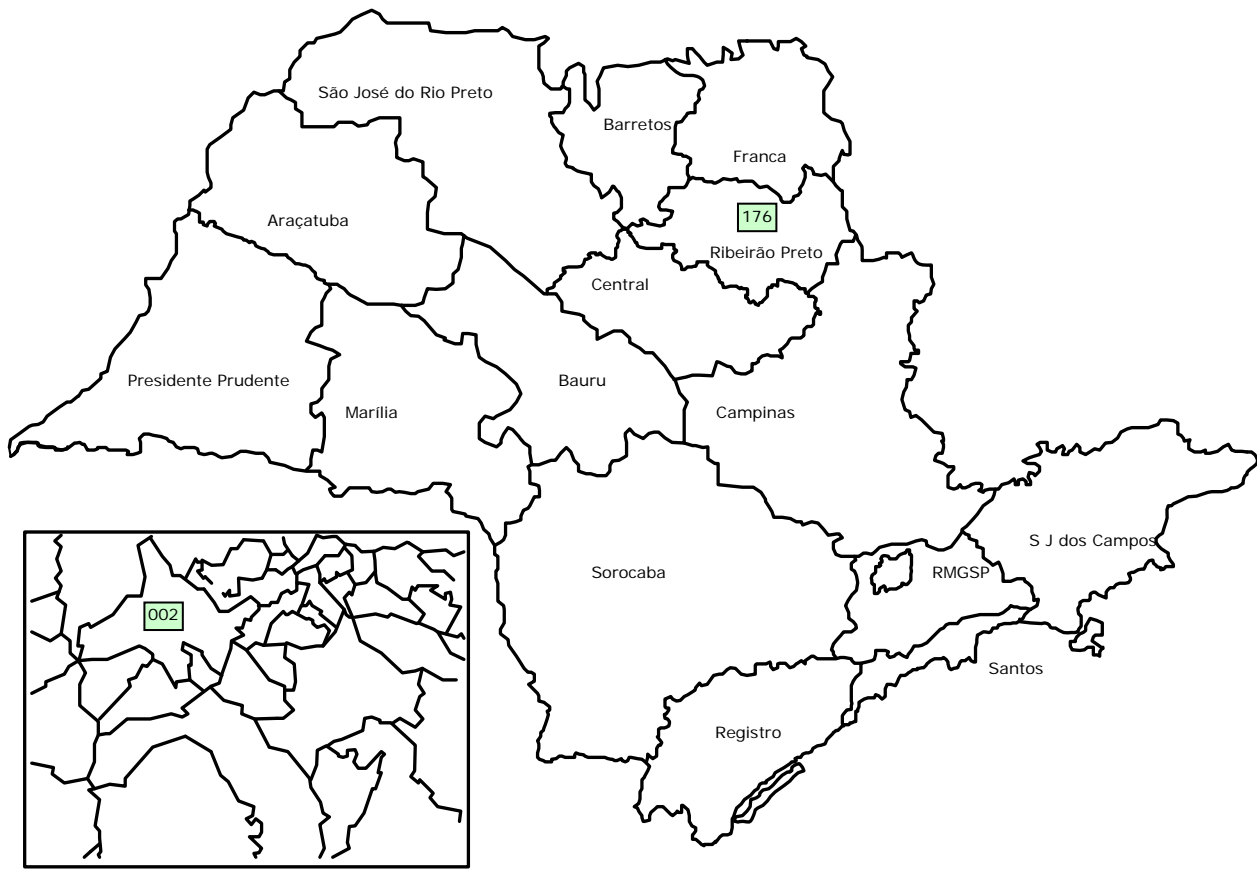
#### SAI / Fatec – 2009

A avaliação do curso foi apurada através da pesquisa SAI / Fatec - 2009, realizada em outubro de 2009, envolvendo os alunos, egressos e dados de desempenho escolar de todas as Fatecs que ofereceram o curso. A pesquisa refere-se aos dados de:

507	Alunos Matriculados
291	Alunos Pesquisados
11	Egressos

*Área de Avaliação Institucional*  
*Janeiro/2010*

### Distribuição do Curso pelo Estado



RM • Região Metropolitana de São Paulo

A distribuição do curso pelo estado é apresentada agrupando as Fatecs pelas diferentes regiões administrativas.

A apresentação da síntese das principais dimensões da avaliação deste curso, permite visualizar a incidência dos diferentes desempenhos. Esses desempenhos podem estar associados à questões regionais de infra-estrutura ou de gestão. A análise que deve ser feita, contribuirá para ordenar e redefinir critérios e ações a serem adotados na determinação de metas em busca da melhoria do atendimento do ensino profissional.

#### Quadro de Fatecs que oferecem o curso

Código Fatec		Região Administrativa	Nº de alunos		Nº de
			Matriculados	Pesquisados	Egressos
002	São Paulo	GSP	257	124	11
176	Sertãozinho	RP	250	167	0
<b>Total</b>			<b>507</b>	<b>291</b>	<b>11</b>

**Caracterização da População Pesquisada \*****Caracterização dos Alunos**

100% = 507  
(Todos os módulos)

Total pesquisados: 291

Porcentagem: 57,4

<b>Gênero</b>	Mulheres	7,6
	Homens	90,7
<b>Faixa Etária **</b>	Até 18 anos	3,1
	19 a 23 anos	26,1
	24 a 28 anos	27,5
	29 a 33 anos	13,4
	34 a 38 anos	7,6
	Mais de 39 anos	10,3
	Não responderam	12,0
<b>Situação de Trabalho</b>	Trabalham	79,4
	<b>Destes:</b>	
	Na área	38,8
	Fora da área	40,5
	Não responderam	19,2
<b>Escolaridade</b>	Tem outro curso superior completo	8,2
	Tem curso técnico na área do curso	29,2
	Tem curso técnico em outra área	30,9
<b>Categoria (Segundo IBGE)</b>	Branca	56,7
	Negra	12,4
	Parda	27,1
	Amarela	1,4
	Indígena	0,3
	Raça / Cor não declarada	2,1

\* A diferença para 100% refere-se às respostas em branco.

\*\* Detalhamento sobre faixas etárias pode ser consultado junto a Assessoria de Avaliação Institucional

**Caracterização dos Egressos\***

100% = 28

Egressos pesquisados: 11

Porcentagem: 39,3

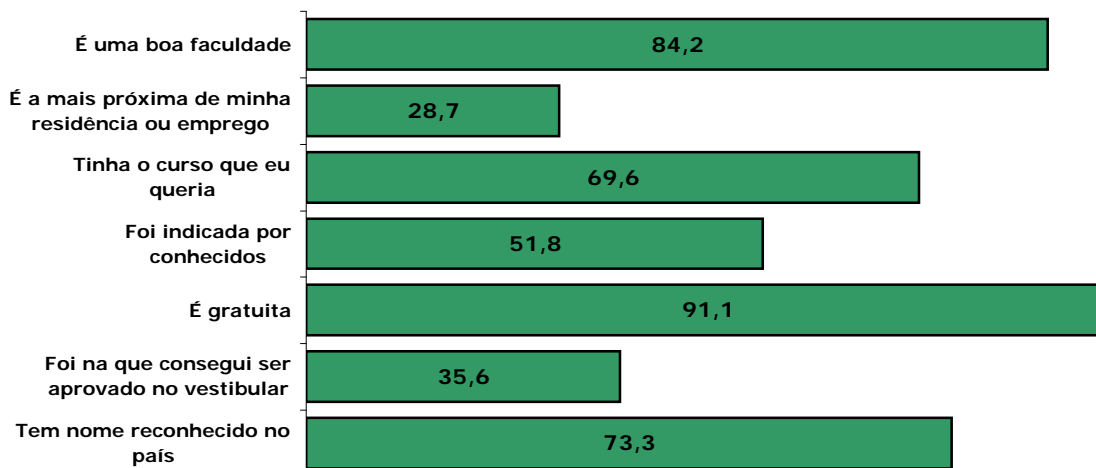
<b>Gênero</b>	Mulheres	0,0
	Homens	100,0
<b>Situação de estudo</b>	Não estão estudando	45,5
	Curso de especialização (lato sensu)	27,3
	Curso de pós-graduação (stricto sensu)	18,2
	Graduação em outra área	0,0
	Atualização na área	0,0
	Outros	9,1
<b>Situação de trabalho</b>	Trabalhadores	100,0
	Desempregados	0,0
<b>Remuneração (em salários mínimos)</b>	até 3 salários mínimos	0,0
	Mais de 3 a 6	0,0
	Mais de 6 a 8	27,3
	Mais de 8 a 10	27,3
	Mais de 10 a 15	45,5
	Mais de 15	0,0

\* A diferença para 100% refere-se às respostas em branco

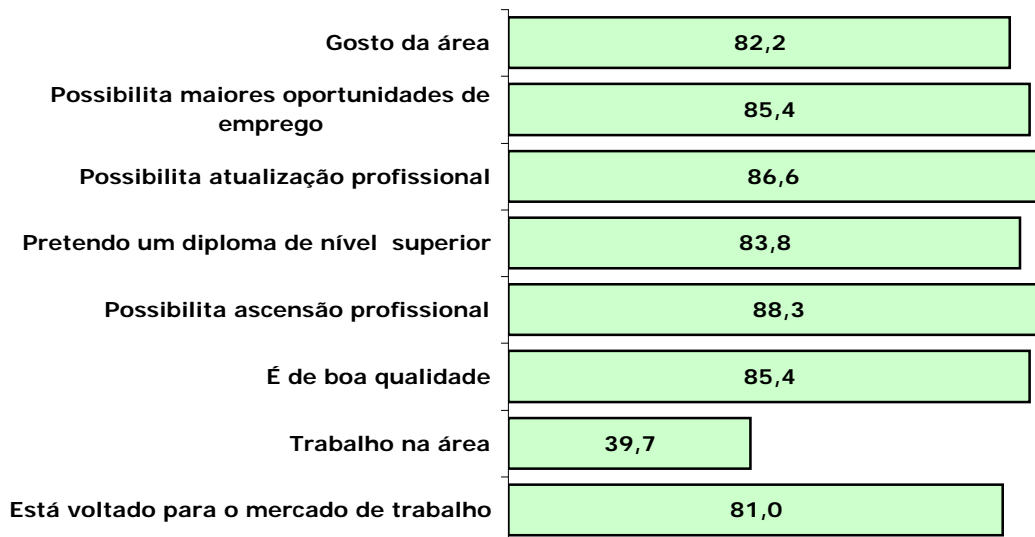
2

Motivos de Escolha - Dados do 1º sem 2009

Motivos de Escolha das Fatecs

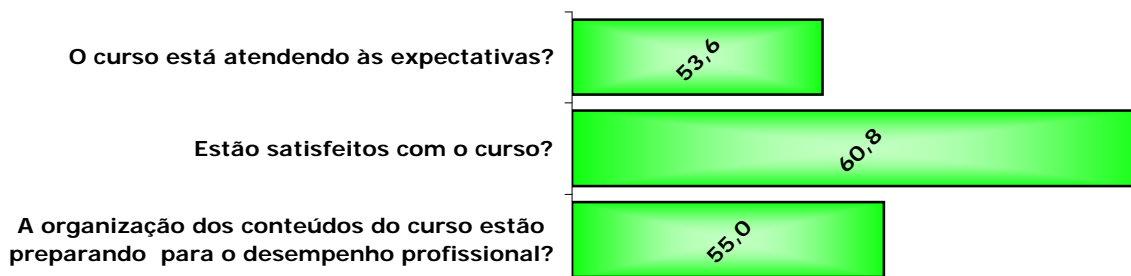


Motivos de Escolha do Curso

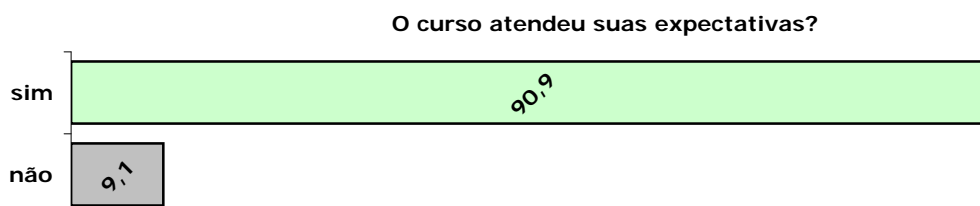


Expectativas Atendidas

Alunos

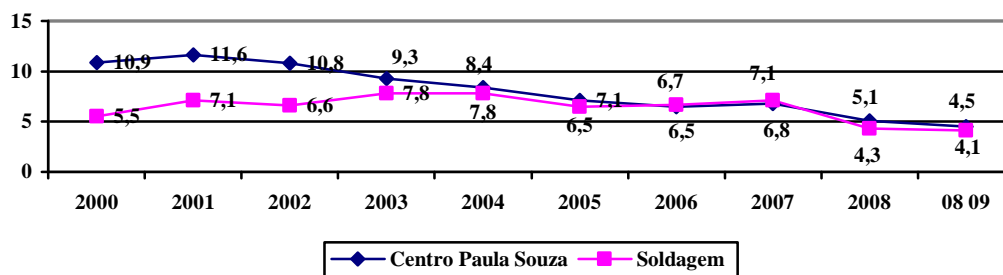


Egressos

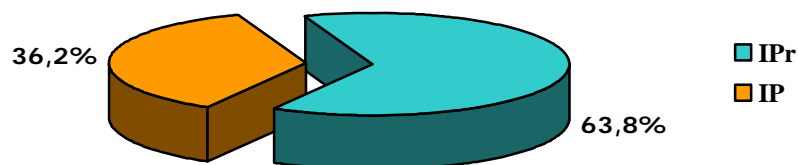


## Principais Índices e Taxas

**Relação Candidato / Vaga**  
(Nº de Inscritos por Vaga)



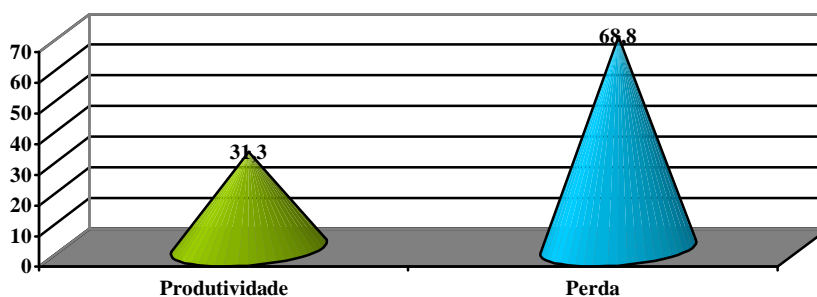
**Índice de Produtividade e Perda Semestral**  
(% de Alunos que conseguem concluir o semestre)



**Taxa Concluinte Curso**  
(Nº de matrículas necessárias para formar um Tecnólogo)

TC/C média - 3,20

**Produtividade do Curso**  
31,3 dos que iniciaram o curso conseguiram concluí-lo  
Base de cálculo 80 alunos



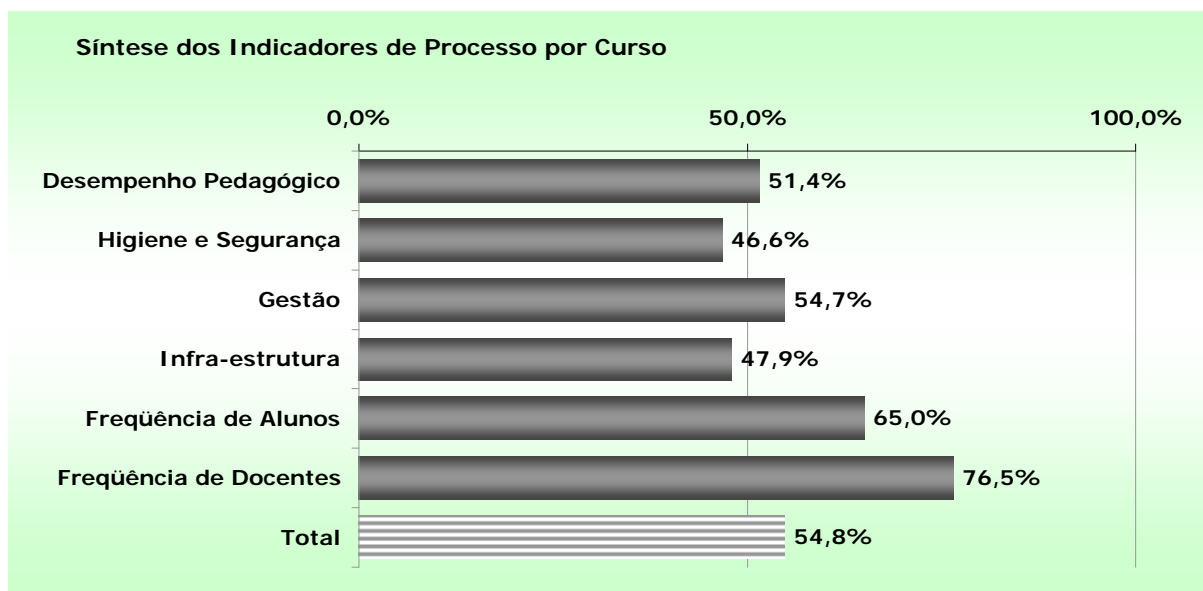
### Taxa de Integralização

(Tempo médio para conclusão do curso)

Duração do curso (em semestres)	Taxa média de integralização
6 semestres	8,5
8 semestres	

## Avaliação dos Indicadores de Processo

Os resultados deste curso expressam as porcentagens obtidas sobre o máximo possível, ou seja o ideal. O ideal é representado pelo atendimento das aspirações e satisfação com o ensino profissional oferecido, avaliado por todos os alunos das Fatecs que oferecem este curso. Os resultados indicam, em percentual, as avaliações " **muito bom** " e " **bom** ", dadas pelos alunos para os itens pesquisados, que refletem as ações desenvolvidas para obtenção dos resultados educacionais propostos.



### Números das questões usadas para cálculo dos indicadores de Processo

#### Alunos

Indicadores	Número das Questões
Desempenho Pedagógico	46; 48; 50; 56 a 67; 69 a 85
Higiene e Segurança	25; 26; 29; 42; 43; 44; 45; 47; 63; 68 e 76
Gestão	30 a 41; 43; 49; 51 a 55
Infra-estrutura	25; 27; 28; 29; 30; 42; 44 e 45
Freqüência dos Professores	86 e 87

A frequência das questões utilizadas no processo está especificada no questionário de alunos, ao final deste relatório.

## Aprendizagem dos Componentes Curriculares

Número de Alunos com Dificuldades 89,0%  
Base de Cálculo 291 alunos

Motivos de dificuldades na aprendizagem dos componentes curriculares	%
1. Não me identifico	6,3
2. Exige muito tempo de estudo	12,8
3. Não tenho base suficiente	13,6
4. Falta de clareza nas exposições do professor	14,2
5. Julgo o conteúdo não é importante para minha formação profissional	3,5
6. Falta preparo das aulas	9,5
7. Não há relação entre o que é ensinado e a prática profissional	6,4
8. Falta motivação ao professor	8,1
9. Exige muito trabalho extraclasse	8,1
10. Não há coerência entre a cobrança feita pelo professor e o conteúdo ensinado	8,2
11. Bibliografia indicada não é adequada	3,5
12. Há pouco equipamento para muitos alunos	3,3
13. Há equipamentos que não funcionam	2,6

### Dificuldades com Componentes Curriculares

Os alunos deste curso afirmam ter dificuldades, principalmente na aprendizagem de **Métodos de Cálculo I, Resistência dos Materiais I, Termodinâmica, Eletricidade Aplicada, Métodos de Cálculo II.**

### Mais Importantes

Os egressos, quando houver, apontaram, como sendo de maior importância para a formação do tecnólogo, os seguintes componentes curriculares:

**Construções Soldadas II**

**Construções Soldadas I**

**Controle de Qualidade em Soldagem II**

**Recursos Industriais**

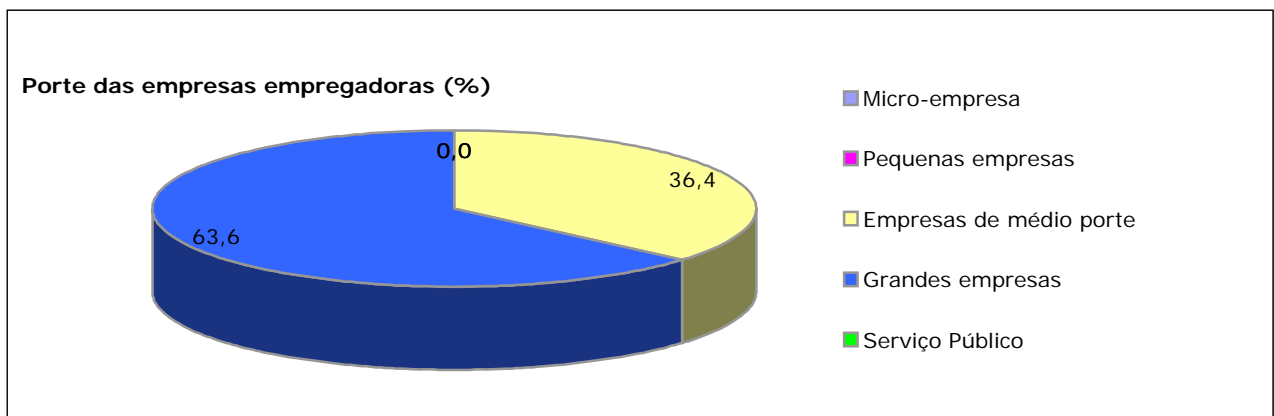
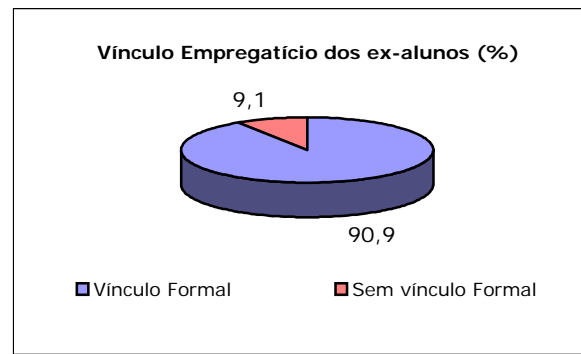
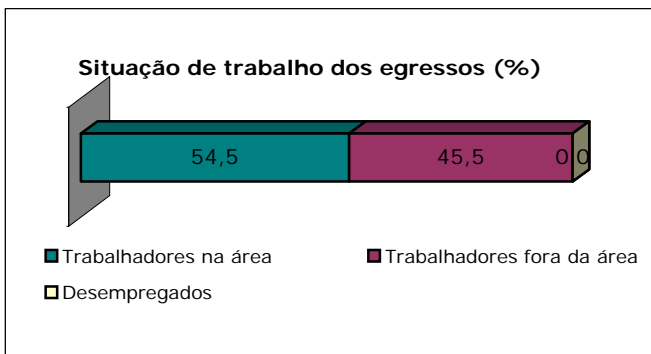
**Resistência dos Materiais I**

## ***Sugestões para Melhoria da Qualidade do Ensino***

No final do instrumento de pesquisa dos alunos, há espaço para que estes possam se manifestar espontaneamente. Dessas manifestações passaremos a relacionar as sugestões, críticas e/ou reivindicações, apontando a incidência de cada item, por curso, como um todo. Sugestões apresentadas pelos alunos na pesquisa do 1º semestre de 2009.

<b>Manifestações para melhoria do curso</b>	<b>Incidência</b>
Aulas mais dinâmicas, bem preparadas, motivadoras e voltadas para o mercado de trabalho	19
Mais e melhores aulas práticas	32
Aumentar a carga horária das disciplinas relacionadas com a área profissional	7
Aumentar a duração dos cursos	5
Aumentar os equipamentos com INTERNET para fins didáticos	1
Capacitação e atualização dos docentes	6
Contratar professores especialistas da área ou selecionar melhor os docentes	27
Contratar professores mais rapidamente	1
Professores que respeitem os alunos	1
Professores mais rígidos - mais atenção com a disciplina dos alunos	1
Trocar alguns professores	29
Os professores devem cumprir o horário das aulas	2
Professores mais freqüentes	8
Mais compreensão e envolvimento de alguns professores	24
Melhorar e adequar a didática em algumas disciplinas	31
Facilidades para a obtenção de estágio	8
Intensificar o contato com o mercado de trabalho para atualização dos cursos	5
Rever a grade curricular (melhor distribuição das disciplinas)	16
Retirar as aulas de sábado	9
Promover atividades extra classe (feiras, visitas, eventos, palestras, cursos extracurriculares)	12
Instalação de laboratórios e ambientes específicos para o curso	19
Melhorar os laboratórios e/ou ambientes de práticas profissionais (manutenção, qualidade, quantidade)	14
Aumentar o número de equipamentos	13
Aquisição e reposição de material de consumo	3
Utilizar e repor material didático de qualidade (apostilas, softwares)	1
Utilizar mais recursos audiovisuais	2
Mais compreensão e atenção da direção	4
Maior divulgação do curso	5
Estimular o interesse dos alunos	1
Incentivar a pesquisa e iniciação científica	3
Rever o sistema de avaliação	8
Avaliação dos professores	7

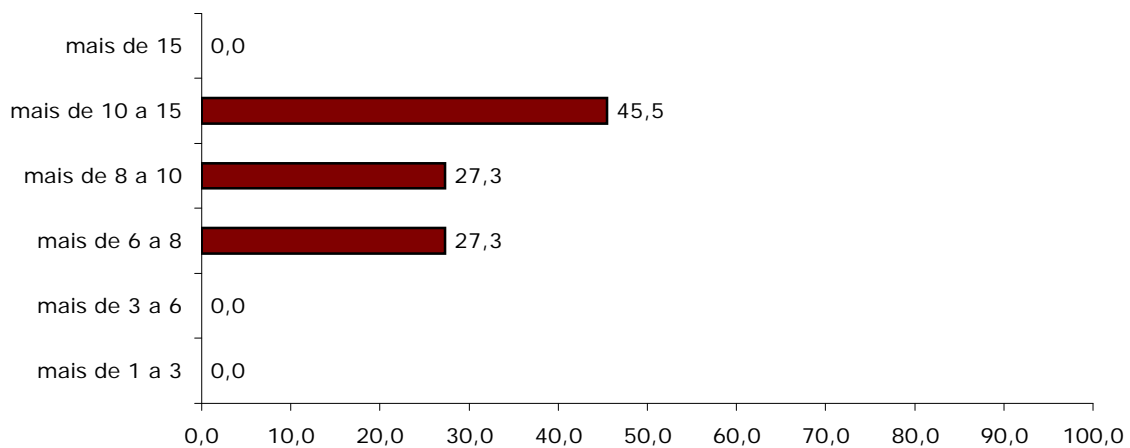
### Situação de Egressos



**Encontrou dificuldades no seu desempenho profissional?**

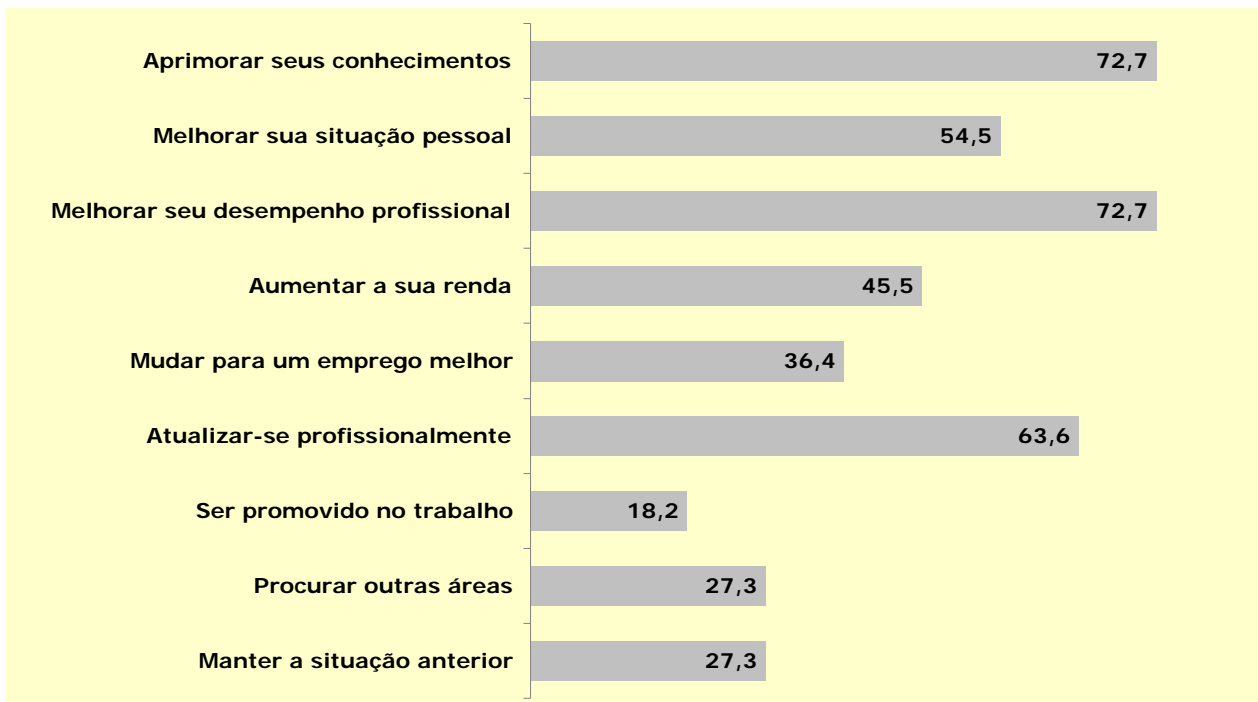


**Remuneração dos Egressos em Salários Mínimos (%)**



**A remuneração de todos os egressos do CPS apresenta uma concentração na faixa de 3 a 6 salários mínimos com remuneração média de 5,5 Sms.**

## Contribuições dos Cursos em %



## Avaliação dos Cursos quanto à Organização e Estrutura (%)

Descrição dos itens pesquisados	Muito Bom	Bom	Regular	Deficiente
Currículo (disciplina, teoria e prática)	9,1	63,6	27,3	0,0
Professor (atualização e conhecimento)	9,1	81,8	9,1	0,0
Professor (relacionamento com alunos)	18,2	72,7	9,1	0,0
Equipamentos (oficinas e laboratórios)	0,0	36,4	45,5	18,2
Biblioteca	0,0	54,5	45,5	0,0
Infra-estrutura administrativa	0,0	45,5	54,5	0,0
Prática profissional oferecida	0,0	45,5	45,5	9,1

## Avaliação dos cursos quanto ao desenvolvimento de competências profissionais e sociais (%)

Descrição dos itens pesquisados	Muito Bom	Bom	Regular	Deficiente
Capacidade para lidar com situações novas	9,1	81,8	9,1	0,0
Planejamento do próprio trabalho	0,0	90,9	9,1	0,0
Trabalho em grupo e espírito de cooperação	36,4	54,5	9,1	0,0
Ética Profissional e responsabilidade	27,3	72,7	0,0	0,0
Consciência ambiental ou proteção ao meio ambiente	9,1	27,3	54,5	9,1
Conhecimentos sobre gestão empresarial	0,0	36,4	18,2	45,5
Aplicação de técnicas adequadas ao trabalho	9,1	72,7	18,2	0,0
Uso adequado de equipamentos no trabalho	9,1	72,7	18,2	0,0
Capacidade de comunicação oral e escrita	0,0	72,7	27,3	0,0
<b>Total</b>	<b>8,5</b>	<b>61,4</b>	<b>25,0</b>	<b>5,1</b>

## Instrumentos de Pesquisa

### Questionário de Alunos - Curso: Soldagem

#### A - Dados Pessoais

1 Turno						
1	Manhã					0,0
2	Tarde					16,5
3	Vespertino					2,4
4	Noturno					80,1
5	Integral					0,0
2 Sexo						
1	Femino					7,6
2	Masculino					90,7
3 Idade	até 18	19a23	24a28	29a33	34a38	mais de 38
	3,1	26,1	27,5	13,4	7,6	10,3
4 A qual categoria (cor ou raça), definida pelo IBGE, você pertence						
1	Branca					56,7
2	Preta					12,4
3	Parda					27,1
4	Amarela					1,4
5	Indígena					0,3
5 Atualmente você trabalha						
1	não					19,2
2	sim, na área					38,8
3	sim fora da área					40,5
6 Tem outro curso superior completo						
1	sim					8,2
2	não					89,7
7 Tem curso técnico						
1	não					38,1
2	sim, na área					29,2
3	sim fora da área					30,9

#### B - Conte sobre suas escolhas

Escolhi esta Faculdade porque:		Sim, influenciou	Não influenciou
8	é uma boa faculdade	58,8	41,2
9	é a mais próxima de minha residência ou emprego	10,0	90,0
10	tinha o curso que queria	43,6	56,4
11	foi indicada por conhecidos	17,9	82,1
12	é gratuita	71,8	28,2
13	foi na que consegui ser aprovado no vestibular	8,9	91,1
14	tem nome reconhecido no país	37,8	62,2
Escolhi este curso porque:			
15	gosto da área	52,9	47,1
16	possibilita maiores oportunidades de emprego	50,5	49,5
17	possibilita atualização profissional	25,1	74,9
18	pretendo um diploma de nível superior	41,9	58,1
19	possibilita ascensão profissional	41,9	58,1
20	é de boa qualidade	36,8	63,2
21	trabalho na área	24,1	75,9
22	está voltado para o mercado de trabalho	35,7	64,3

#### C - Conte sobre a avaliação

Esta Fatec foi avaliada em 2008. Você:		sim	par- cial- mente	não	não sei sou no- vo na escola
23	ficou sabendo dos resultados	18,9	11,7	48,8	18,9
24	percebeu melhorias	18,6	35,1	21,0	22,3

**D - Conte sobre sua escola**

<b>Avalie a sua escola quanto a:</b>		<b> muito bom</b>	<b> bom</b>	<b> regular</b>	<b> ruim</b>
25	salas de aula (estado das carteiras, iluminação, ventilação, quadros...)	10,7	38,8	41,6	7,6
26	higiene e limpeza da escola em geral (banheiros, salas, pátios...)	26,5	45,4	19,9	5,8
27	biblioteca (empréstimos, acesso, local, atendimento...)	24,7	48,5	19,2	4,8
28	livros da biblioteca (qualidade)	14,8	47,4	26,8	7,2
29	laboratórios e oficinas quanto à salubridade, atualização, quantidade, qualidade..	3,8	19,6	38,5	32,6
30	uso de internet	11,0	35,4	35,1	16,2
31	atividades extracurriculares	1,0	19,6	39,9	34,7
32	representação de alunos em órgãos colegiados	1,7	18,9	38,8	34,4
33	integração dos alunos com os de outras classes, turmas e períodos	4,5	24,7	39,9	26,5
34	respeito aos direitos e deveres dos alunos	10,3	49,1	29,9	7,9
35	política de oferecimento de experiências profissionais e/ou estágios	3,4	22,0	35,1	34,0
36	organização de eventos abertos à comunidade	2,1	16,2	36,8	38,5
37	atendimento da secretaria (rapidez, cordialidade, atenção...)	13,1	39,9	36,4	7,6
38	atendimento dos funcionários (presteza, atenção, cordialidade...)	15,5	50,5	26,5	4,5
39	programa de recepção e integração de ingressantes	7,9	33,0	37,1	17,9
40	sistema de avaliação de aprendizagem	6,2	49,5	31,3	10,7
41	sistema de matrícula	22,0	50,5	20,6	3,8
42	existência e conservação de extintores de incêndio	11,3	41,2	24,1	19,2
43	planos de desocupação em caso de incêndio	8,6	39,5	27,5	17,5
44	condições de segurança física dos alunos na escola	2,7	17,2	26,1	50,5
45	condições de segurança nas aulas práticas	10,3	46,0	29,9	10,3

<b>Avalie a sua atuação e interesse em relação a:</b>		<b> muito bom</b>	<b> bom</b>	<b> regular</b>	<b> ruim</b>
46	participação, desempenho e cooperação em sala de aula	13,7	62,9	19,6	1,0
47	preservação do patrimônio	46,7	40,9	7,9	1,7
48	dedicação e estudo fora da sala de aula	16,8	44,0	32,0	5,2
49	respeito às normas	37,1	52,2	6,5	1,7
50	trazer material necessário para as aulas	33,0	51,5	11,7	1,7

**E - Conte sobre seus relacionamentos**

<b>Avalie o seu relacionamento com:</b>		<b> muito bom</b>	<b> bom</b>	<b> regular</b>	<b> ruim</b>
51	professores	29,9	55,0	12,4	1,4
52	funcionários (secretaria acadêmica, serviços e atendimento aos alunos)	23,0	56,0	16,8	2,1
53	direção	21,3	43,0	26,5	6,5
54	alunos	43,0	49,1	4,8	1,4
55	coordenação (responsáveis por curso, chefes de departamento e coordenadores)	23,4	50,5	19,2	4,5

**F - Conte sobre seu curso**

<b>Avalie seu curso quanto a:</b>		<b> muito bom</b>	<b> bom</b>	<b> regular</b>	<b> ruim</b>
56	adequação e manutenção dos equipamentos em relação ao desenvolvimento dos conteúdos	5,2	37,1	36,4	15,1
57	conhecimentos adquiridos	14,1	60,5	19,6	3,4
58	conhecimento que os professores têm das disciplinas que lecionam	33,0	45,0	17,2	2,7
59	projetos interdisciplinares (desenvolvidos por diferentes disciplinas)	4,1	24,7	39,2	26,8
60	proporção entre as aulas práticas e teóricas	4,1	24,4	38,1	28,5
61	estímulo à pesquisa	5,8	25,1	37,5	28,2
62	informações sobre carreira profissional da área que está cursando	10,3	30,9	33,7	22,7
<b>Durante o curso estão sendo oferecidas informações ou atividades relacionadas com:</b>		<b> sempre</b>	<b> muitas</b>	<b> poucas</b>	<b> nunca</b>
		<b> vezes</b>	<b> vezes</b>	<b> vezes</b>	
63	consciência ambiental	4,8	19,2	39,2	34,0
64	ética profissional e responsabilidade	8,9	40,9	33,3	13,4
65	comunicação oral e escrita	10,0	49,8	31,6	6,5
66	gestão empresarial	3,8	35,1	42,3	15,5
67	autonomia no uso de equipamentos	2,7	25,8	41,9	24,4
68	CIPA e Segurança e Medicina do Trabalho	2,7	15,5	32,3	44,7

**G - Conte sobre o que acontece nas aulas**

Durante as aulas, de modo geral, você percebe que os professores:		sempre	muitas vezes	poucas vezes	nunca
69	relacionam os conteúdos estudados com trabalho e a realidade do mundo atual	11,7	47,8	31,6	6,9
70	aproveitam os conhecimentos e habilidades que os alunos já têm	6,9	39,9	40,9	10,3
71	utilizam linguagem clara e acessível na explicação dos conteúdos	7,2	52,6	30,6	6,5
72	estimulam o raciocínio dos alunos	12,7	50,9	29,2	3,8
73	preparam suas aulas	12,7	46,7	30,9	7,9
74	estimulam o trabalho em equipe e o espírito de cooperação	8,2	36,8	45,4	7,9
75	relacionam os conhecimentos ministrados com outras áreas	7,6	36,1	45,0	8,6
76	têm hábitos de higiene e segurança no trabalho	14,4	47,1	30,2	5,2
77	mantêm um clima de respeito mútuo e trabalho produtivo durante as aulas	22,3	51,5	20,6	3,1
78	utilizam recursos audiovisuais	13,4	45,4	32,6	5,8
79	recomendam bibliografia adequada para o aprofundamento dos conteúdos	24,7	45,0	22,7	3,4
80	elaboram instrumentos de avaliação p/ o aluno demonstrar habilidades de análise e síntese	4,5	43,0	39,5	10,0
81	analisam e comentam os resultados das avaliações com os alunos	8,9	35,7	40,9	11,3
82	revisam os conteúdos quando necessário	8,6	36,4	41,9	11,3
83	incentivam a participação em atividades externas (técnicas, sociais e culturais)	3,4	23,4	47,4	23,4
84	apresentam a programação do conteúdo das disciplinas	21,3	44,3	27,5	4,1
85	cumprem o programa das disciplinas	15,5	51,9	26,5	3,4
Avalie a situação dos professores quanto a:		muito bom	bom	regular	ruim
86	freqüência (assiduidade às aulas)	40,2	38,1	16,8	2,7
87	pontualidade (cumprir o horário)	30,2	44,3	18,6	4,8

**H - Avaliação geral do curso**

		Plena-mente	Satis-fato-ria-mente	Com algumas restri-ções	Com muitas restri-ções
88	o curso está atendendo ao que esperava	15,8	37,8	33,3	11,0
89	está satisfeito com o curso	18,9	41,9	29,9	8,2
90	a organização e os conteúdos do curso estão preparando para o desempenho profissional	17,5	37,5	35,1	8,9

**I - Desempenho pedagógico**

91 Sobre as disciplinas que você cursa ou já cursou, indique as que encontra / encontrou dificuldade		
1ª	Métodos de Cálculo I	
2ª	Resistência dos Materiais I	
3ª	Termodinâmica	
Com relação a cada uma das disciplinas indicadas acima, tenho ou tive dificuldade porque:		
92	não me identifico	6,3
93	exige muito tempo de estudo	12,8
94	não tenho base suficiente	13,6
95	falta clareza nas exposições do professor	14,2
96	julgo que o conteúdo não é importante para minha formação profissional	3,5
97	falta preparo nas aulas	9,5
98	não há relação entre o que é ensinado e a prática profissional	6,4
99	falta motivação ao professor	8,1
100	exige muito trabalho extraclasse	8,1
101	não há coerência entre a cobrança feita pelo professor e o conteúdo ensinado	8,2
102	a bibliografia indicada não é adequada	3,5
103	há pouco equipamento para muitos alunos	3,3
104	há equipamentos que não funcionam	2,6