

Centro Paula Souza

Competência em educação pública profissional

Área de Avaliação Institucional

Relatório de Avaliação de Curso

Fatec / 2009

(2ª Pesquisa)

Saúde

Governo do Estado de São Paulo

Governador

José Serra

Vice-Governador

Alberto Goldman

Secretario de Desenvolvimento

Geraldo Alckmin

Centro Estadual de Educação Tecnológica Paula Souza

Presidente do Conselho Deliberativo

Yolanda Silvestre

Diretora Superintendente

Laura Laganá

Vice Diretor Superintendente

César Silva

Chefe de Gabinete

Elenice Belmonte R. de Castro

Coordenador da Cesu

Angelo Luiz Cortolazzo

Assessor Técnico chefe

João Carlos Paschoal Freitas

Assessora Técnica da Superintendência

Roberta Froncillo

São Paulo, janeiro de 2010.

SAI / Fatec – 2009

SISTEMA DE AVALIAÇÃO INSTITUCIONAL

10º RELATÓRIO DE AVALIAÇÃO

PESQUISA SAI/Fatec - 2009

Área de Avaliação Institucional

**Padrões de Desempenho: Indicadores,
Análise, Pontuação e Classificação
Roberta Froncillo**

Assessoria Responsável:

Roberta Froncillo

José Celso P. Pozzobon

Eunice Alves Dias

Vanda Lopes Silva

Gláucia Regina M. Martins

Amanda Aparecida de Moraes

Gustavo Prates Dantas

Sergio Luiz Alves Junior

10

Agradecimentos

- **José Reginaldo Prandi**
Professor Titular do Departamento de Sociologia – USP
- Orientação quanto à pesquisa
- **Cristina C. Rubega**
Doutora em Educação na área de Metodologia de Ensino – FE/UNICAMP
- Seleção de material para construção de instrumento de pesquisa
- **Douglas Hamilton de Oliveira**
Diretor da Fatec Jundiá
- Implantação do SAIE pela Internet
- **Responsável pelo SAI e SAIE**
- Funcionários e Professores das Fatecs
- **GCOM**
Grupo de Comunicação Social do CPS
- Capa

Grupo de Trabalho SAI /Fatec

- Giselli Alves Rossi Thomaz - Americana
- Paula Barbosa - Americana
- Eugênio Tadeu Bertagnoli - Indaiatuba
- Elaine Augusta de Freitas Moraes - Jundiá
- Jarbas Thaunaly Santos de Almeida - Mauá
- Menoti Borri - Mococa
- Vera Lúcia Silva Camargo - Ourinhos
- Sandra K. Rodrigues – São Bernardo do Campo
- Márcia Fiorito Napolitano – São Paulo
- Gildázio Palha Rocha – São Paulo
- Flora Cardoso da Silva - Sorocaba
- Mirian Damaris Benaglia - Taquaritinga
- Humberto Pissarro – Zona Leste

- Reformulação dos questionários e análise

- **Fatec** – Sugestões e colaboração
- **FAT** – Fundação de Apoio à Tecnologia
- Colaboração e apoio
- **CEI** – Centro de Informática
- Suporte técnico à pesquisa de egressos
- **DSG** – Diretoria de Serviços Gerais
- Colaboração e apoio
- **Almoxarifado** - Colaboração

SAI /FATEC-2009**Sistema de Avaliação Institucional****10º Relatório de Avaliação de Curso****Índice**

Assunto/Item	Nº/Item
Distribuição do curso pelo Estado	1
Caracterização da população pesquisada	2
Motivos de escolha / Expectativas atendidas	3
Principais índices e taxas Relação Candidato/vaga Índices de Produtividade e Perda Taxa concluinte/curso Produtividade do curso Taxa de integralização	4
Avaliação dos indicadores de Processo	5
Aprendizagem dos componentes curriculares	6
Sugestões, reivindicações e críticas para melhoria do ensino	7
Egressos	8 - 9
Instrumentos de Pesquisa	10 - 12

Avaliação do Curso

Saúde

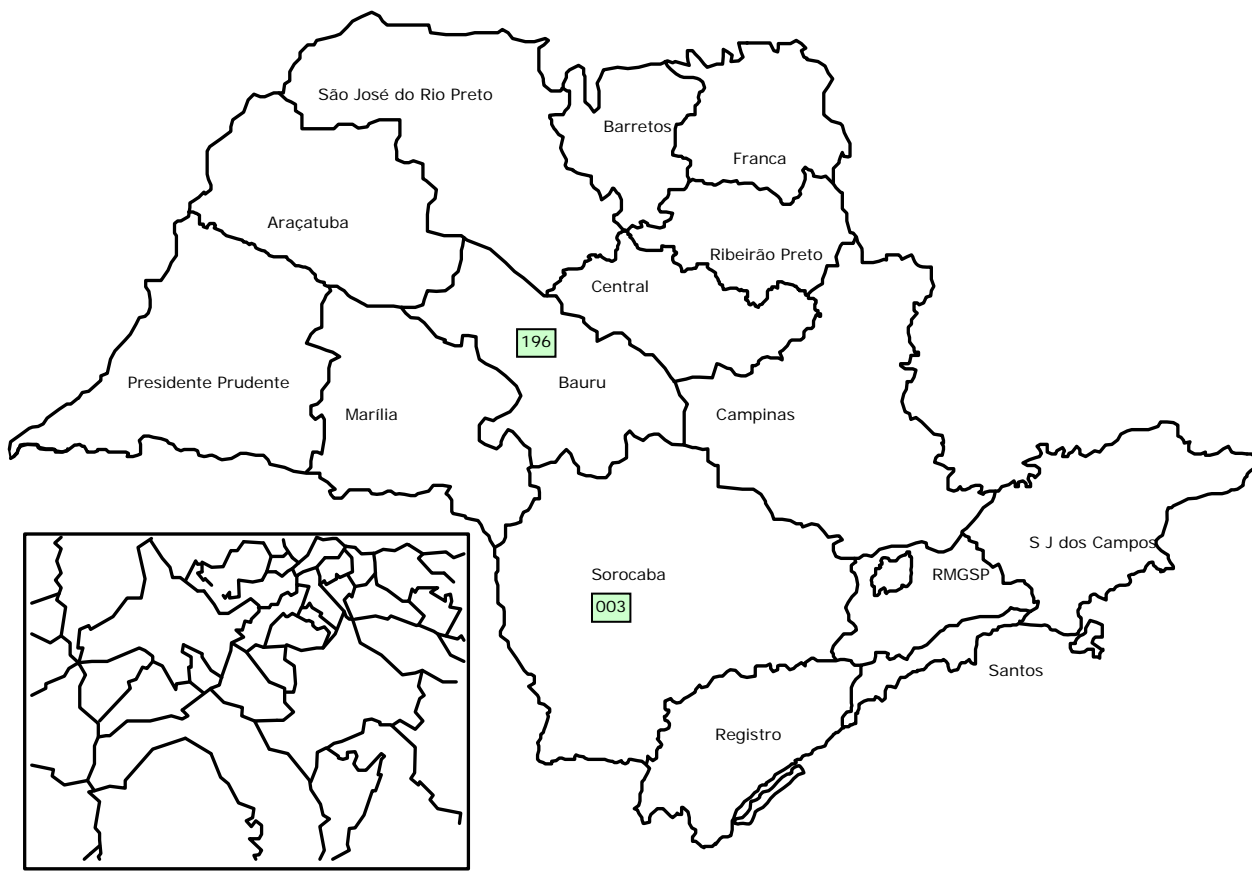
SAI / Fatec – 2009

A avaliação do curso foi apurada através da pesquisa SAI / Fatec - 2009, realizada em outubro de 2009, envolvendo os alunos, egressos e dados de desempenho escolar de todas as Fatecs que ofereceram o curso. A pesquisa refere-se aos dados de:

461	Alunos Matriculados
309	Alunos Pesquisados
22	Egressos

Área de Avaliação Institucional
Janeiro/2010

Distribuição do Curso pelo Estado



RM • Região Metropolitana de São Paulo

A distribuição do curso pelo estado é apresentada agrupando as Fatecs pelas diferentes regiões administrativas.

A apresentação da síntese das principais dimensões da avaliação deste curso, permite visualizar a incidência dos diferentes desempenhos. Esses desempenhos podem estar associados à questões regionais de infra-estrutura ou de gestão. A análise que deve ser feita, contribuirá para ordenar e redefinir critérios e ações a serem adotados na determinação de metas em busca da melhoria do atendimento do ensino profissional.

Quadro de Fatecs que oferecem o curso

Código Fatec	Região Administrativa	Nº de alunos		Nº de Egressos
		Matriculados	Pesquisados	
003	Sorocaba	260	168	22
196	Bauru	201	141	0
Total		461	309	22

Caracterização da População Pesquisada *

Caracterização dos Alunos

100% = 461
(Todos os módulos)

Total pesquisados: 309

Porcentagem: 67,0

Gênero	Mulheres	49,2
	Homens	49,8
Faixa Etária **	Até 18 anos	10,0
	19 a 23 anos	47,9
	24 a 28 anos	12,0
	29 a 33 anos	7,8
	34 a 38 anos	4,5
	Mais de 39 anos	7,8
	Não responderam	10,0
Situação de Trabalho	Trabalham	44,3
	Destes:	
	Na área	10,0
	Fora da área	34,3
	Não responderam	54,7
Escolaridade	Tem outro curso superior completo	5,2
	Tem curso técnico na área do curso	10,0
	Tem curso técnico em outra área	34,3
Categoria (Segundo IBGE)	Branca	73,8
	Negra	6,8
	Parda	14,2
	Amarela	3,9
	Indígena	0,3
	Raça / Cor não declarada	1,0

* A diferença para 100% refere-se às respostas em branco.

** Detalhamento sobre faixas etárias pode ser consultado junto a Assessoria de Avaliação Institucional

Caracterização dos Egressos*

100% = 57

Egressos pesquisados: 22

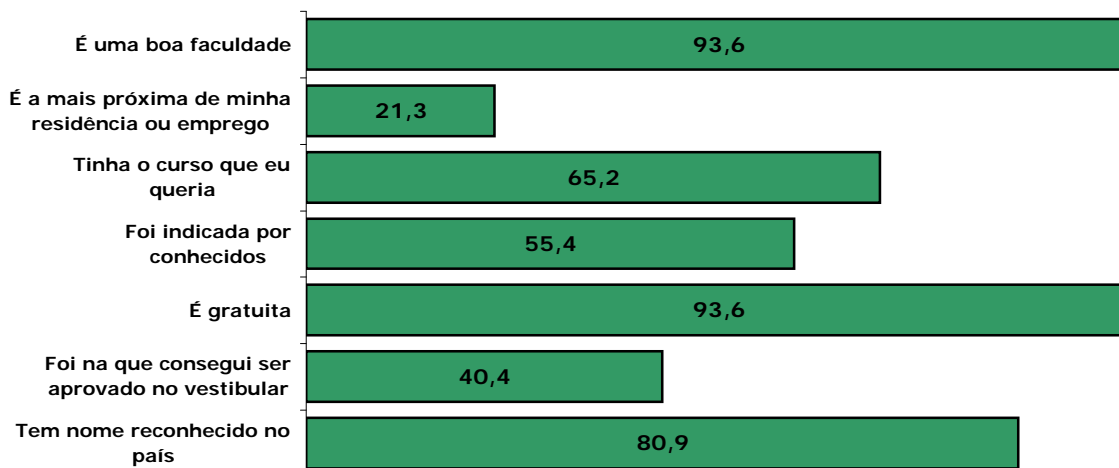
Porcentagem: 38,6

Gênero	Mulheres	45,5
	Homens	54,5
Situação de estudo	Não estão estudando	68,2
	Curso de especialização (lato sensu)	18,2
	Curso de pós-graduação (stricto sensu)	0,0
	Graduação em outra área	4,5
	Atualização na área	4,5
	Outros	4,5
Situação de trabalho	Trabalhadores	95,5
	Desempregados	4,5
Remuneração (em salários mínimos)	até 3 salários mínimos	15,0
	Mais de 3 a 6	75,0
	Mais de 6 a 8	10,0
	Mais de 8 a 10	0,0
	Mais de 10 a 15	0,0
	Mais de 15	0,0

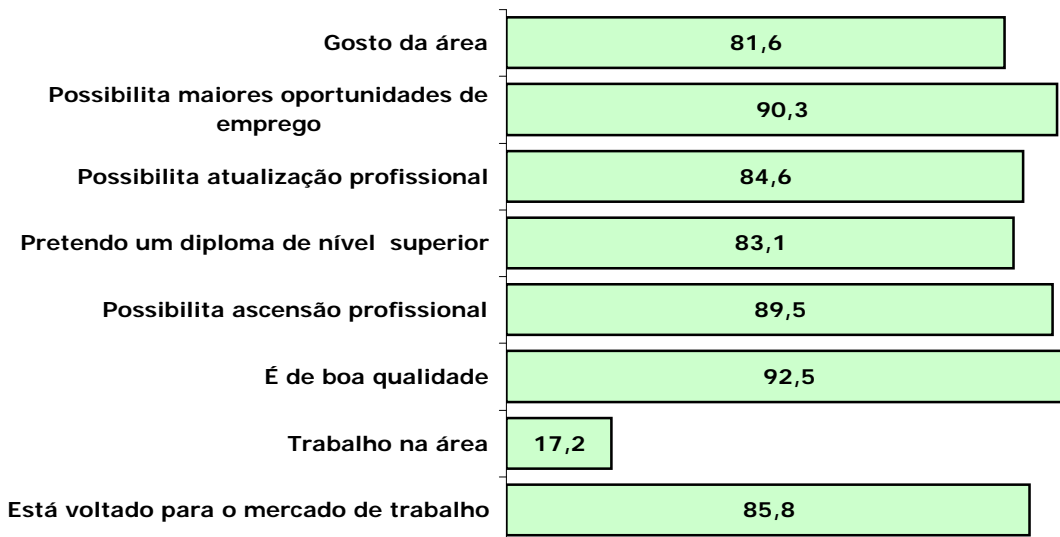
* A diferença para 100% refere-se às respostas em branco

Motivos de Escolha - Dados do 1º sem 2009

Motivos de Escolha das Fatecs

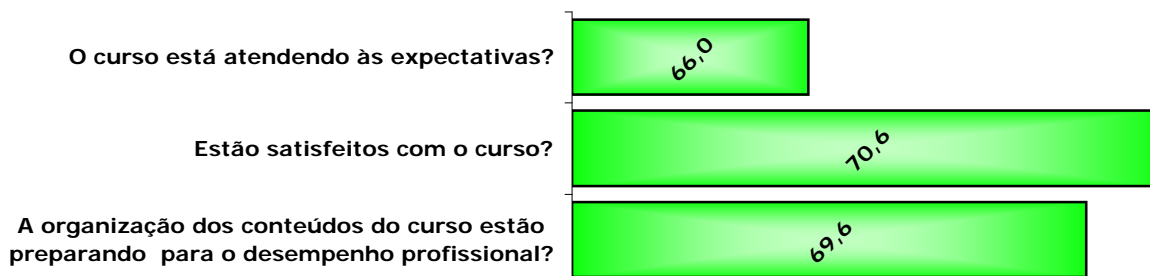


Motivos de Escolha do Curso

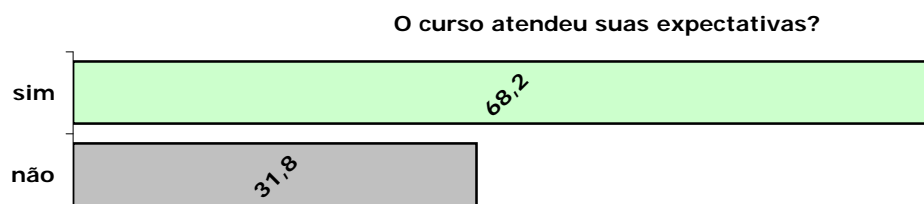


Expectativas Atendidas

Alunos

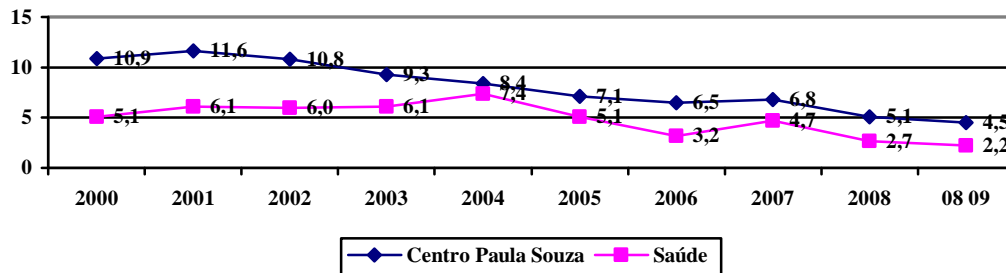


Egressos

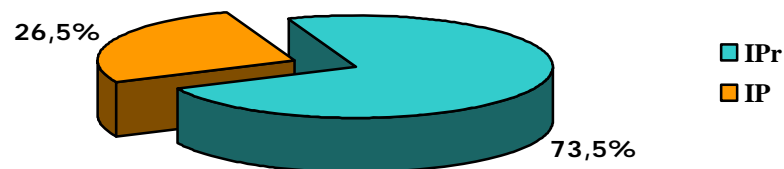


Principais Índices e Taxas

Relação Candidato / Vaga
(Nº de Inscritos por Vaga)



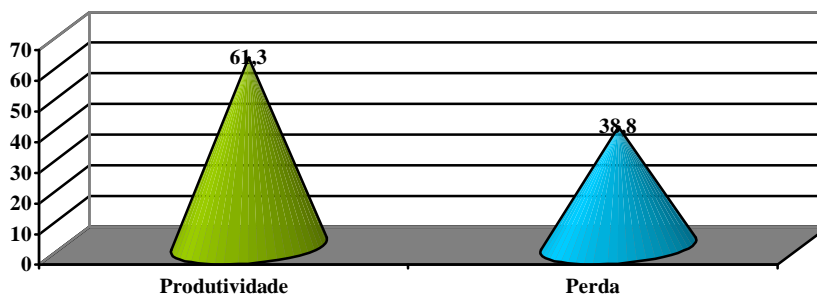
Índice de Produtividade e Perda Semestral
(% de Alunos que conseguem concluir o semestre)



Taxa Concluinte Curso
(Nº de matrículas necessárias para formar um Tecnólogo)

TC/C média - 1,63

Produtividade do Curso
61,3 dos que iniciaram o curso conseguiram concluí-lo
Base de cálculo 80 alunos



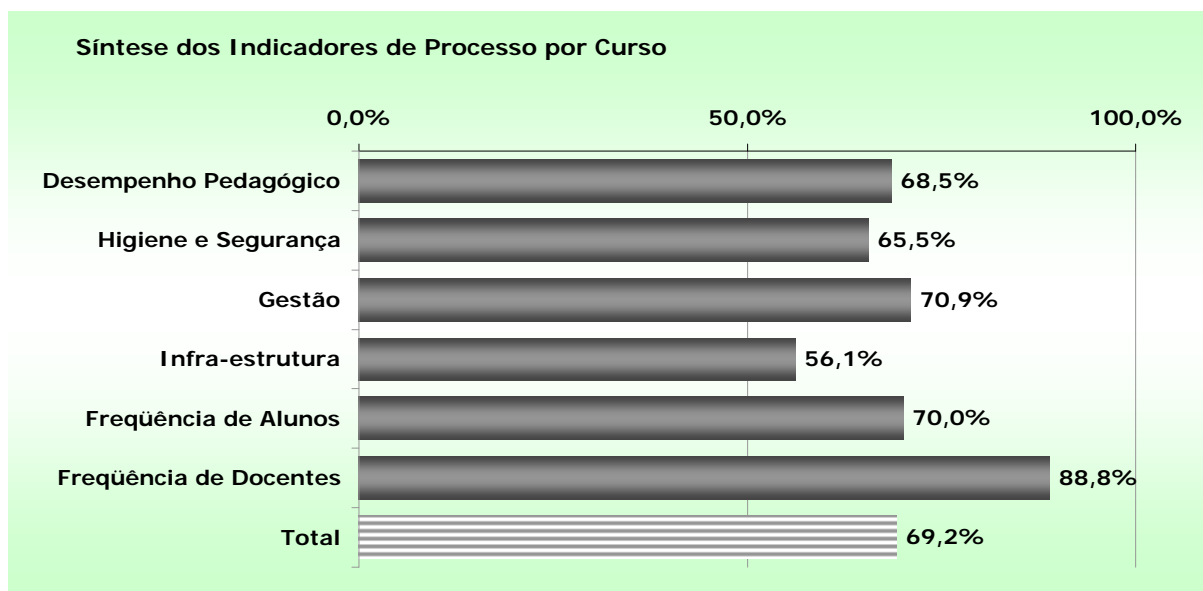
Taxa de Integralização

(Tempo médio para conclusão do curso)

Duração do curso (em semestres)	Taxa média de integralização
6 semestres	8,0
8 semestres	

Avaliação dos Indicadores de Processo

Os resultados deste curso expressam as porcentagens obtidas sobre o máximo possível, ou seja o ideal. O ideal é representado pelo atendimento das aspirações e satisfação com o ensino profissional oferecido, avaliado por todos os alunos das Fatecs que oferecem este curso. Os resultados indicam, em percentual, as avaliações " **muito bom** " e " **bom** ", dadas pelos alunos para os itens pesquisados, que refletem as ações desenvolvidas para obtenção dos resultados educacionais propostos.



Números das questões usadas para cálculo dos indicadores de Processo

Alunos

Indicadores	Número das Questões
Desempenho Pedagógico	46; 48; 50; 56 a 67; 69 a 85
Higiene e Segurança	25; 26; 29; 42; 43; 44; 45; 47; 63; 68 e 76
Gestão	30 a 41; 43; 49; 51 a 55
Infra-estrutura	25; 27; 28; 29; 30; 42; 44 e 45
Freqüência dos Professores	86 e 87

A frequência das questões utilizadas no processo está especificada no questionário de alunos, ao final deste relatório.

Aprendizagem dos Componentes Curriculares

Número de Alunos com Dificuldades 95,1%
Base de Cálculo 309 alunos

Motivos de dificuldades na aprendizagem dos componentes curriculares	%
1. Não me identifico	13,2
2. Exige muito tempo de estudo	14,7
3. Não tenho base suficiente	15,3
4. Falta de clareza nas exposições do professor	11,1
5. Julgo o conteúdo não é importante para minha formação profissional	3,5
6. Falta preparo das aulas	6,3
7. Não há relação entre o que é ensinado e a prática profissional	5,4
8. Falta motivação ao professor	6,2
9. Exige muito trabalho extraclasse	8,0
10. Não há coerência entre a cobrança feita pelo professor e o conteúdo ensinado	7,3
11. Bibliografia indicada não é adequada	2,9
12. Há pouco equipamento para muitos alunos	4,1
13. Há equipamentos que não funcionam	2,1

Dificuldades com Componentes Curriculares

Os alunos deste curso afirmam ter dificuldades, principalmente na aprendizagem de **Física, Cálculo I, Química Clínica, Desenho Técnico, Biologia Celular.**

Mais Importantes

Os egressos, quando houver, apontaram, como sendo de maior importância para a formação do tecnólogo, os seguintes componentes curriculares:

Construção de Aparelhos II

Microbiologia Clínica

Construção de Aparelhos I

Física Médica

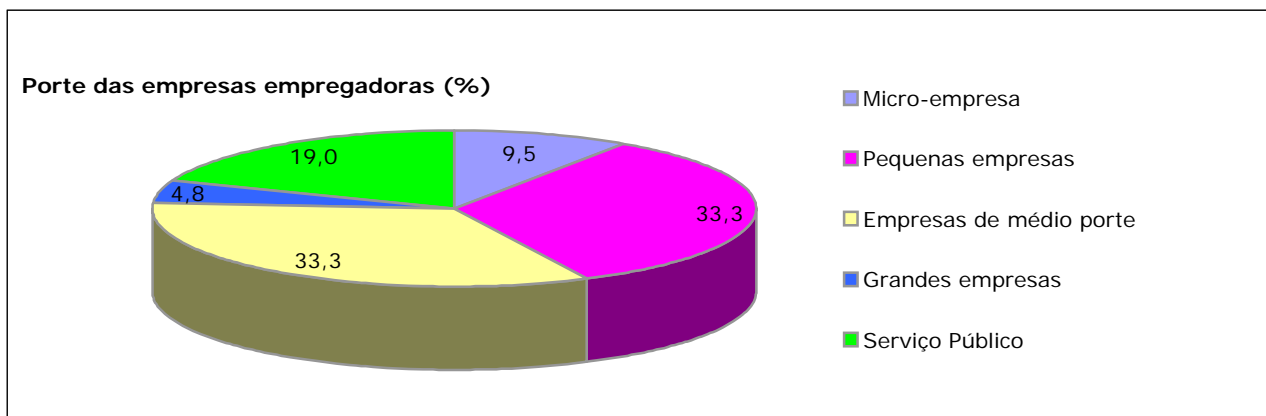
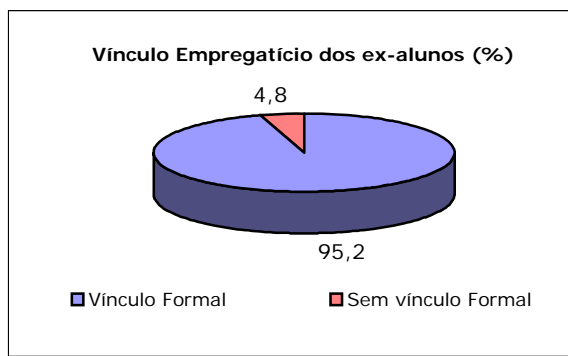
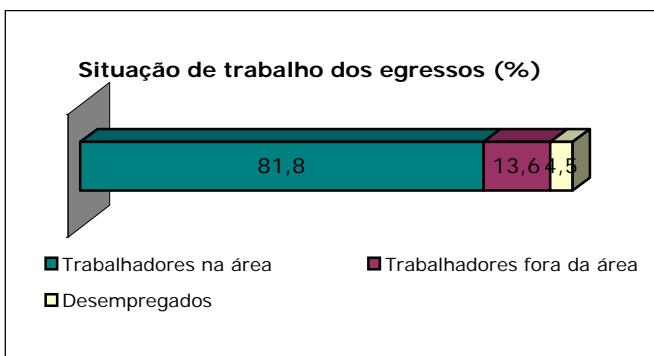
Elementos de Eletrônica

Sugestões para Melhoria da Qualidade do Ensino

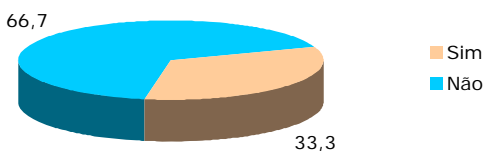
No final do instrumento de pesquisa dos alunos, há espaço para que estes possam se manifestar espontaneamente. Dessas manifestações passaremos a relacionar as sugestões, críticas e/ou reivindicações, apontando a incidência de cada item, por curso, como um todo. Sugestões apresentadas pelos alunos na pesquisa do 1º semestre de 2009.

Manifestações para melhoria do curso	Incidência
Aulas mais dinâmicas, bem preparadas, motivadoras e voltadas para o mercado de trabalho	6
Mais e melhores aulas práticas	31
Aumentar os equipamentos com INTERNET para fins didáticos	7
Contratar professores especialistas da área ou selecionar melhor os docentes	4
Professores que respeitem os alunos	1
Trocar alguns professores	3
Mais compreensão e envolvimento de alguns professores	8
Integração entre os professores para que as disciplinas possam estar mais relacionadas	2
Melhorar e adequar a didática em algumas disciplinas	1
Facilidades para a obtenção de estágio	6
Intensificar o contato com o mercado de trabalho para atualização dos cursos	1
Rever a grade curricular (melhor distribuição das disciplinas)	26
Retirar as aulas de sábado	3
Promover atividades extra classe (feiras, visitas, eventos, palestras, cursos extracurriculares)	18
Melhorar os laboratórios e/ou ambientes de práticas profissionais (manutenção, qualidade, quantidade)	6
Aumentar o número de equipamentos	23
Utilizar e repor material didático de qualidade (apostilas, softwares)	5
Melhorar a coordenação - acompanhamento do curso	1
Maior divulgação do curso	5
Estimular o interesse dos alunos	1
Incentivar a pesquisa e iniciação científica	4
Aulas de reforço - assistência aos alunos com dificuldades de aprendizagem	2
Rever o sistema de avaliação	3
Avaliação dos professores	2

Situação de Egressos



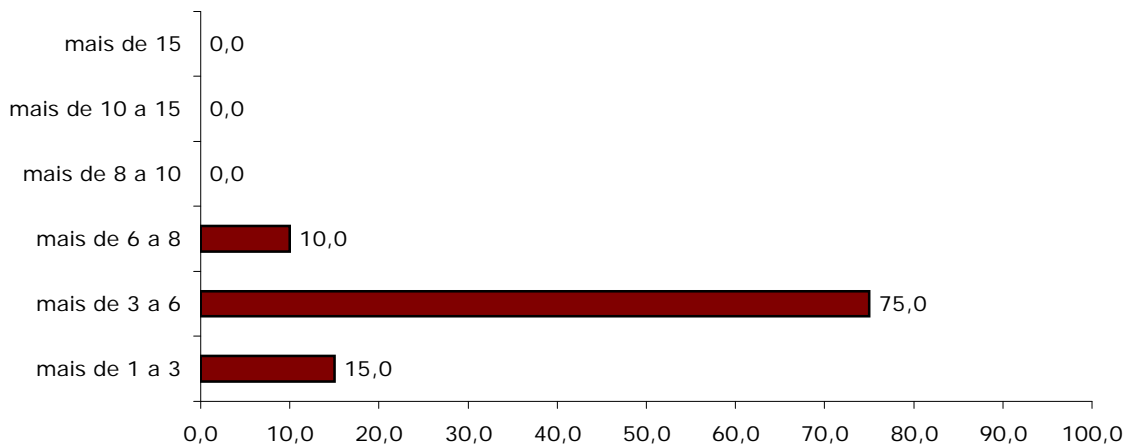
Encontrou dificuldades no seu desempenho profissional?



Dificuldades encontradas

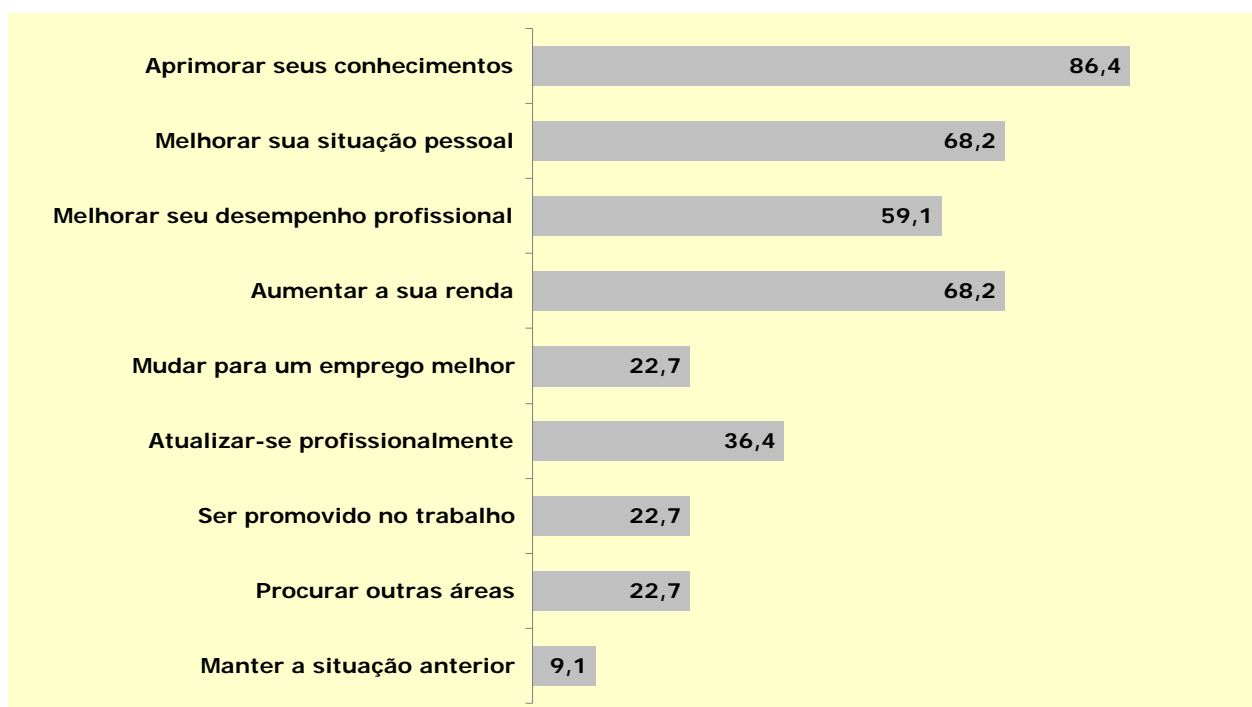
- ## % - a formação recebida não atendeu ao me
- 9,5 % - faltou experiência profissional
- 0,0 % - não se identificou com a área do curso
- 0,0 % - o que aprendeu não se aplica

Remuneração dos Egressos em Salários Mínimos (%)



A remuneração de todos os egressos do CPS apresenta uma concentração na faixa de 3 a 6 salários mínimos com remuneração média de 5,5 Sms.

Contribuições dos Cursos em %



Avaliação dos Cursos quanto à Organização e Estrutura (%)

Descrição dos itens pesquisados	Muito Bom	Bom	Regular	Deficiente
Currículo (disciplina, teoria e prática)	0,0	36,4	45,5	13,6
Professor (atualização e conhecimento)	18,2	54,5	27,3	0,0
Professor (relacionamento com alunos)	13,6	72,7	13,6	0,0
Equipamentos (oficinas e laboratórios)	4,5	9,1	40,9	45,5
Biblioteca	9,1	40,9	36,4	13,6
Infra-estrutura administrativa	0,0	59,1	36,4	4,5
Prática profissional oferecida	0,0	27,3	36,4	36,4

Avaliação dos cursos quanto ao desenvolvimento de competências profissionais e sociais (%)

Descrição dos itens pesquisados	Muito Bom	Bom	Regular	Deficiente
Capacidade para lidar com situações novas	4,5	63,6	27,3	4,5
Planejamento do próprio trabalho	4,5	68,2	22,7	4,5
Trabalho em grupo e espírito de cooperação	22,7	63,6	9,1	4,5
Ética Profissional e responsabilidade	27,3	59,1	4,5	9,1
Consciência ambiental ou proteção ao meio ambiente	18,2	40,9	27,3	13,6
Conhecimentos sobre gestão empresarial	4,5	22,7	31,8	40,9
Aplicação de técnicas adequadas ao trabalho	0,0	59,1	27,3	13,6
Uso adequado de equipamentos no trabalho	4,5	54,5	31,8	9,1
Capacidade de comunicação oral e escrita	36,4	40,9	18,2	4,5
Total	10,5	48,3	27,3	13,6

Instrumentos de Pesquisa

Questionário de Alunos - Curso: Saúde

A - Dados Pessoais

1 Turno						
1	Manhã					9,7
2	Tarde					17,2
3	Vespertino					2,3
4	Noturno					25,9
5	Integral					43,4
2 Sexo						
1	Femino					49,2
2	Masculino					49,8
3 Idade						
	até 18	19a23	24a28	29a33	34a38	mais de 38
	10,0	47,9	12,0	7,8	4,5	7,8
4 A qual categoria (cor ou raça), definida pelo IBGE, você pertence						
1	Branca					73,8
2	Preta					6,8
3	Parda					14,2
4	Amarela					3,9
5	Indígena					0,3
5 Atualmente você trabalha						
1	não					54,7
2	sim, na área					10,0
3	sim fora da área					34,3
6 Tem outro curso superior completo						
1	sim					5,2
2	não					92,9
7 Tem curso técnico						
1	não					53,4
2	sim, na área					10,0
3	sim fora da área					34,3

B - Conte sobre suas escolhas

Escolhi esta Faculdade porque:		Sim, influenciou	Não influenciou
8	é uma boa faculdade	64,7	35,3
9	é a mais próxima de minha residência ou emprego	6,8	93,2
10	tinha o curso que queria	29,4	70,6
11	foi indicada por conhecidos	23,6	76,4
12	é gratuita	67,3	32,7
13	foi na que consegui ser aprovado no vestibular	18,1	81,9
14	tem nome reconhecido no país	38,5	61,5
Escolhi este curso porque:			
15	gosto da área	50,8	49,2
16	possibilita maiores oportunidades de emprego	56,6	43,4
17	possibilita atualização profissional	15,2	84,8
18	pretendo um diploma de nível superior	34,3	65,7
19	possibilita ascensão profissional	26,5	73,5
20	é de boa qualidade	43,0	57,0
21	trabalho na área	6,5	93,5
22	está voltado para o mercado de trabalho	32,7	67,3

C - Conte sobre a avaliação

Esta Fatec foi avaliada em 2007. Você:		sim	par- cial- mente	não	não sei sou no- vo na escola
23	ficou sabendo dos resultados	66,7	8,1	15,9	8,4
24	percebeu melhorias	45,3	23,0	16,2	13,6

D - Conte sobre sua escola

Avalie a sua escola quanto a:		 muito bom	 bom	 regular	 ruim
25	salas de aula (estado das carteiras, iluminação, ventilação, quadros...)	21,4	51,1	19,7	7,1
26	higiene e limpeza da escola em geral (banheiros, salas, pátios...)	33,7	46,0	14,9	4,2
27	biblioteca (empréstimos, acesso, local, atendimento...)	12,9	40,1	37,5	8,4
28	livros da biblioteca (qualidade)	14,2	36,6	37,9	9,7
29	laboratórios e oficinas quanto à salubridade, atualização, quantidade, qualidade..	19,7	35,6	26,9	16,5
30	uso de internet	6,5	30,7	39,2	23,0
31	atividades extracurriculares	12,9	40,1	34,3	11,3
32	representação de alunos em órgãos colegiados	8,1	38,5	35,6	15,2
33	integração dos alunos com os de outras classes, turmas e períodos	14,2	45,3	30,7	8,7
34	respeito aos direitos e deveres dos alunos	26,2	50,5	17,2	4,9
35	política de oferecimento de experiências profissionais e/ou estágios	14,9	41,1	30,1	11,7
36	organização de eventos abertos à comunidade	10,7	30,7	37,5	19,1
37	atendimento da secretaria (rapidez, cordialidade, atenção...)	32,4	44,7	17,2	4,9
38	atendimento dos funcionários (presteza, atenção, cordialidade...)	36,6	52,1	7,8	2,6
39	programa de recepção e integração de ingressantes	13,3	45,3	29,8	10,4
40	sistema de avaliação de aprendizagem	16,5	57,9	18,4	5,8
41	sistema de matrícula	27,2	53,7	15,2	3,2
42	existência e conservação de extintores de incêndio	26,2	43,4	23,9	4,5
43	planos de desocupação em caso de incêndio	26,9	48,5	16,8	5,8
44	condições de segurança física dos alunos na escola	6,8	25,6	33,3	33,0
45	condições de segurança nas aulas práticas	21,7	56,3	16,8	4,9

Avalie a sua atuação e interesse em relação a:		 muito bom	 bom	 regular	 ruim
46	participação, desempenho e cooperação em sala de aula	25,9	59,9	12,3	1,3
47	preservação do patrimônio	61,2	35,0	2,9	0,3
48	dedicação e estudo fora da sala de aula	17,2	47,2	32,4	2,9
49	respeito às normas	55,7	40,5	3,6	0,0
50	trazer material necessário para as aulas	45,0	45,0	8,7	1,0

E - Conte sobre seus relacionamentos

Avalie o seu relacionamento com:		 muito bom	 bom	 regular	 ruim
51	professores	39,5	50,2	8,1	1,6
52	funcionários (secretaria acadêmica, serviços e atendimento aos alunos)	39,2	49,5	8,4	1,9
53	direção	30,1	47,2	15,5	6,1
54	alunos	52,1	41,7	4,9	0,3
55	coordenação (responsáveis por curso, chefes de departamento e coordenadores)	31,7	45,0	13,3	9,7

F - Conte sobre seu curso

Avalie seu curso quanto a:		 muito bom	 bom	 regular	 ruim
56	adequação e manutenção dos equipamentos em relação ao desenvolvimento dos conteúdos	17,2	52,1	23,6	5,2
57	conhecimentos adquiridos	32,4	53,7	12,9	0,6
58	conhecimento que os professores têm das disciplinas que lecionam	55,0	36,2	5,5	2,6
59	projetos interdisciplinares (desenvolvidos por diferentes disciplinas)	11,0	40,1	34,0	13,3
60	proporção entre as aulas práticas e teóricas	18,1	37,2	32,0	11,7
61	estímulo à pesquisa	16,2	39,5	35,6	7,8
62	informações sobre carreira profissional da área que está cursando	26,5	45,6	21,0	6,5
Durante o curso estão sendo oferecidas informações ou atividades relacionadas com:		 sempre	 muitas	 poucas	 nunca
		 vezes	 vezes	 vezes	
63	consciência ambiental	13,3	39,5	37,5	9,4
64	ética profissional e responsabilidade	31,7	44,0	19,4	4,5
65	comunicação oral e escrita	31,1	49,8	15,2	2,6
66	gestão empresarial	6,8	30,1	44,0	18,1
67	autonomia no uso de equipamentos	14,9	36,6	34,6	12,9
68	CIPA e Segurança e Medicina do Trabalho	8,1	20,7	36,2	34,3

G - Conte sobre o que acontece nas aulas

Durante as aulas, de modo geral, você percebe que os professores:		sempre	muitas vezes	poucas vezes	nunca
69	relacionam os conteúdos estudados com trabalho e a realidade do mundo atual	23,0	39,2	30,7	6,5
70	aproveitam os conhecimentos e habilidades que os alunos já têm	13,3	43,4	34,6	8,4
71	utilizam linguagem clara e acessível na explicação dos conteúdos	23,9	54,7	16,2	4,5
72	estimulam o raciocínio dos alunos	28,8	49,2	17,5	3,6
73	preparam suas aulas	45,3	45,3	7,1	1,6
74	estimulam o trabalho em equipe e o espírito de cooperação	25,2	45,3	24,9	4,2
75	relacionam os conhecimentos ministrados com outras áreas	15,9	45,6	31,7	5,5
76	têm hábitos de higiene e segurança no trabalho	39,2	41,4	14,2	4,5
77	mantêm um clima de respeito mútuo e trabalho produtivo durante as aulas	36,9	49,8	9,4	2,6
78	utilizam recursos audiovisuais	50,2	41,1	7,4	0,6
79	recomendam bibliografia adequada para o aprofundamento dos conteúdos	45,0	37,2	14,6	2,3
80	elaboram instrumentos de avaliação p/ o aluno demonstrar habilidades de análise e síntese	14,6	51,1	28,5	5,2
81	analisam e comentam os resultados das avaliações com os alunos	23,9	41,7	27,8	5,2
82	revisam os conteúdos quando necessário	22,0	35,9	34,6	6,5
83	incentivam a participação em atividades externas (técnicas, sociais e culturais)	11,7	29,8	46,3	11,3
84	apresentam a programação do conteúdo das disciplinas	46,0	37,5	12,6	2,6
85	cumprem o programa das disciplinas	33,3	50,8	12,3	2,6
Avalie a situação dos professores quanto a:		muito bom	bom	regular	ruim
86	freqüência (assiduidade às aulas)	58,9	34,3	5,8	0,0
87	pontualidade (cumprir o horário)	40,5	44,0	12,0	2,3

H - Avaliação geral do curso

		Plena-mente	Satis-fato-ria-mente	Com algumas restri-ções	Com muitas restri-ções
88	o curso está atendendo ao que esperava	21,7	44,3	25,6	8,4
89	está satisfeito com o curso	22,0	48,5	23,0	6,5
90	a organização e os conteúdos do curso estão preparando para o desempenho profissional	24,6	45,0	23,3	6,8

I - Desempenho pedagógico

91 Sobre as disciplinas que você cursa ou já cursou, indique as que encontra / encontrou dificuldade

1ª Física

2ª Cálculo I

3ª Química Clínica

Com relação a cada uma das disciplinas indicadas acima, tenho ou tive dificuldade porque:

92	não me identifico	13,2
93	exige muito tempo de estudo	14,7
94	não tenho base suficiente	15,3
95	falta clareza nas exposições do professor	11,1
96	julgo que o conteúdo não é importante para minha formação profissional	3,5
97	falta preparo nas aulas	6,3
98	não há relação entre o que é ensinado e a prática profissional	5,4
99	falta motivação ao professor	6,2
100	exige muito trabalho extraclasse	8,0
101	não há coerência entre a cobrança feita pelo professor e o conteúdo ensinado	7,3
102	a bibliografia indicada não é adequada	2,9
103	há pouco equipamento para muitos alunos	4,1
104	há equipamentos que não funcionam	2,1