

Centro Paula Souza

Competência em educação pública profissional

Área de Avaliação Institucional

Relatório de Avaliação de Curso

Fatec / 2009

(2ª Pesquisa)

Processos de Produção

Governo do Estado de São Paulo

Governador

José Serra

Vice-Governador

Alberto Goldman

Secretario de Desenvolvimento

Geraldo Alckmin

Centro Estadual de Educação Tecnológica Paula Souza

Presidente do Conselho Deliberativo

Yolanda Silvestre

Diretora Superintendente

Laura Laganá

Vice Diretor Superintendente

César Silva

Chefe de Gabinete

Elenice Belmonte R. de Castro

Coordenador da Cesu

Angelo Luiz Cortolazzo

Assessor Técnico chefe

João Carlos Paschoal Freitas

Assessora Técnica da Superintendência

Roberta Froncillo

São Paulo, janeiro de 2010.

SAI / Fatec – 2009

SISTEMA DE AVALIAÇÃO INSTITUCIONAL

10º RELATÓRIO DE AVALIAÇÃO

PESQUISA SAI/Fatec - 2009

Área de Avaliação Institucional

**Padrões de Desempenho: Indicadores,
Análise, Pontuação e Classificação
Roberta Froncillo**

Assessoria Responsável:

Roberta Froncillo

José Celso P. Pozzobon

Eunice Alves Dias

Vanda Lopes Silva

Gláucia Regina M. Martins

Amanda Aparecida de Moraes

Gustavo Prates Dantas

Sergio Luiz Alves Junior

10

Agradecimentos

- **José Reginaldo Prandi**
Professor Titular do Departamento de Sociologia – USP
- Orientação quanto à pesquisa
- **Cristina C. Rubega**
Doutora em Educação na área de Metodologia de Ensino – FE/UNICAMP
- Seleção de material para construção de instrumento de pesquisa
- **Douglas Hamilton de Oliveira**
Diretor da Fatec Jundiáí
- Implantação do SAIE pela Internet
- **Responsável pelo SAI e SAIE**
- Funcionários e Professores das Fatecs
- **GCOM**
Grupo de Comunicação Social do CPS
- Capa

Grupo de Trabalho SAI /Fatec

- Giselli Alves Rossi Thomaz - Americana
- Paula Barbosa - Americana
- Eugênio Tadeu Bertagnoli - Indaiatuba
- Elaine Augusta de Freitas Moraes - Jundiáí
- Jarbas Thaunaly Santos de Almeida - Mauá
- Menoti Borri - Mococa
- Vera Lúcia Silva Camargo - Ourinhos
- Sandra K. Rodrigues – São Bernardo do Campo
- Márcia Fiorito Napolitano – São Paulo
- Gildázio Palha Rocha – São Paulo
- Flora Cardoso da Silva - Sorocaba
- Mirian Damaris Benaglia - Taquaritinga
- Humberto Pissarro – Zona Leste

- Reformulação dos questionários e análise

- **Fatec** – Sugestões e colaboração
- **FAT** – Fundação de Apoio à Tecnologia
- Colaboração e apoio
- **CEI** – Centro de Informática
- Suporte técnico à pesquisa de egressos
- **DSG** – Diretoria de Serviços Gerais
- Colaboração e apoio
- **Almoxarifado** - Colaboração

SAI /FATEC-2009**Sistema de Avaliação Institucional****10º Relatório de Avaliação de Curso****Índice**

Assunto/Item	Nº/Item
Distribuição do curso pelo Estado	1
Caracterização da população pesquisada	2
Motivos de escolha / Expectativas atendidas	3
Principais índices e taxas Relação Candidato/vaga Índices de Produtividade e Perda Taxa concluinte/curso Produtividade do curso Taxa de integralização	4
Avaliação dos indicadores de Processo	5
Aprendizagem dos componentes curriculares	6
Sugestões, reivindicações e críticas para melhoria do ensino	7
Egressos	8 - 9
Instrumentos de Pesquisa	10 - 12

Avaliação do Curso

Processos de Produção

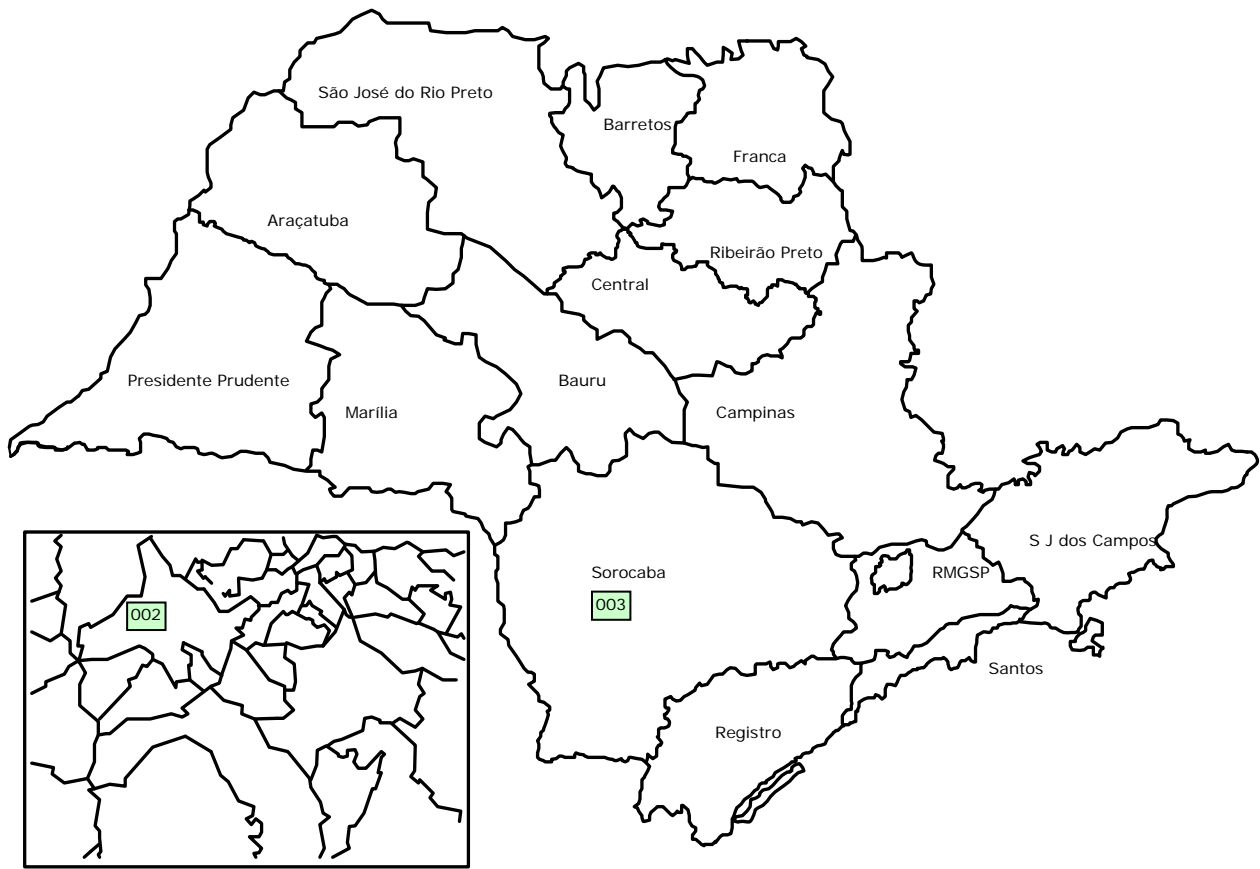
SAI / Fatec – 2009

A avaliação do curso foi apurada através da pesquisa SAI / Fatec - 2009, realizada em outubro de 2009, envolvendo os alunos, egressos e dados de desempenho escolar de todas as Fatecs que ofereceram o curso. A pesquisa refere-se aos dados de:

1.373	Alunos Matriculados
780	Alunos Pesquisados
73	Egressos

Área de Avaliação Institucional
Janeiro/2010

Distribuição do Curso pelo Estado



RM • Região Metropolitana de São Paulo

A distribuição do curso pelo estado é apresentada agrupando as Fatecs pelas diferentes regiões administrativas.

A apresentação da síntese das principais dimensões da avaliação deste curso, permite visualizar a incidência dos diferentes desempenhos. Esses desempenhos podem estar associados à questões regionais de infra-estrutura ou de gestão. A análise que deve ser feita, contribuirá para ordenar e redefinir critérios e ações a serem adotados na determinação de metas em busca da melhoria do atendimento do ensino profissional.

Quadro de Fatecs que oferecem o curso

Código Fatec		Região Administrativa	Nº de alunos		Nº de
			Matriculados	Pesquisados	Egressos
002	São Paulo	GSP	782	403	36
003	Sorocaba	SO	591	377	37
Total			1373	780	73

Caracterização da População Pesquisada *

Caracterização dos Alunos

100% = 1.373
(Todos os módulos)

Total pesquisados: 780

Porcentagem: 56,8

Gênero	Mulheres	10,6
	Homens	88,7
Faixa Etária **	Até 18 anos	8,2
	19 a 23 anos	46,0
	24 a 28 anos	22,1
	29 a 33 anos	9,2
	34 a 38 anos	3,3
	Mais de 39 anos	1,8
	Não responderam	9,4
Situação de Trabalho	Trabalham	70,9
	Destes:	
	Na área	46,4
	Fora da área	24,5
	Não responderam	27,8
Escolaridade	Tem outro curso superior completo	4,2
	Tem curso técnico na área do curso	44,6
	Tem curso técnico em outra área	19,7
Categoria (Segundo IBGE)	Branca	68,2
	Negra	7,2
	Parda	20,0
	Amarela	3,6
	Indígena	0,4
	Raça / Cor não declarada	0,6

* A diferença para 100% refere-se às respostas em branco.

** Detalhamento sobre faixas etárias pode ser consultado junto a Assessoria de Avaliação Institucional

Caracterização dos Egressos*

100% = 160

Egressos pesquisados: 73

Porcentagem: 45,6

Gênero	Mulheres	12,3
	Homens	87,7
Situação de estudo	Não estão estudando	43,8
	Curso de especialização (lato sensu)	8,2
	Curso de pós-graduação (stricto sensu)	4,1
	Graduação em outra área	23,3
	Atualização na área	2,7
	Outros	17,8
Situação de trabalho	Trabalhadores	97,3
	Desempregados	2,7
Remuneração (em salários mínimos)	até 3 salários mínimos	11,3
	Mais de 3 a 6	47,9
	Mais de 6 a 8	21,1
	Mais de 8 a 10	9,9
	Mais de 10 a 15	8,5
	Mais de 15	1,4

* A diferença para 100% refere-se às respostas em branco

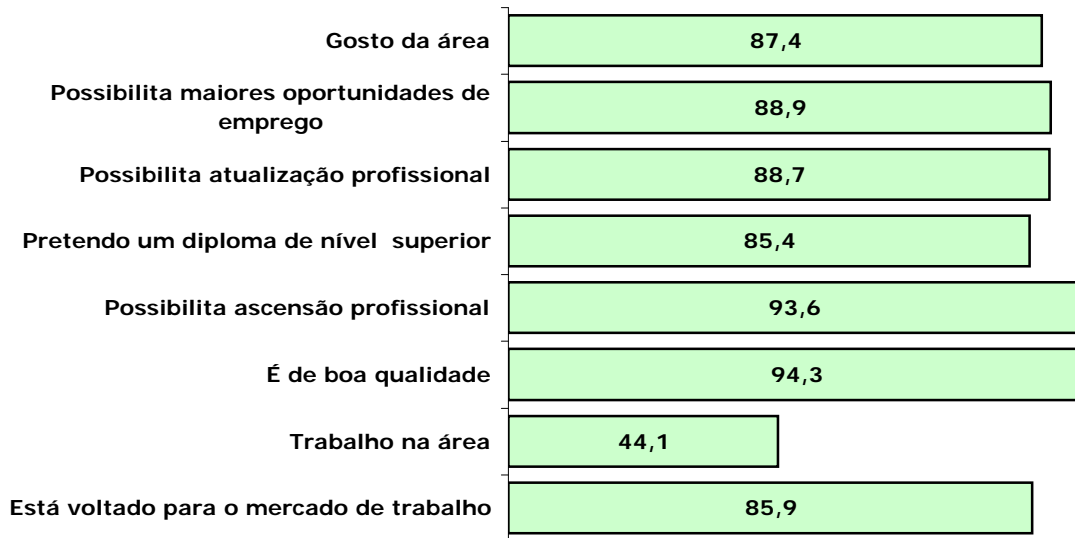
2

Motivos de Escolha - Dados do 1º sem 2009

Motivos de Escolha das Fatecs

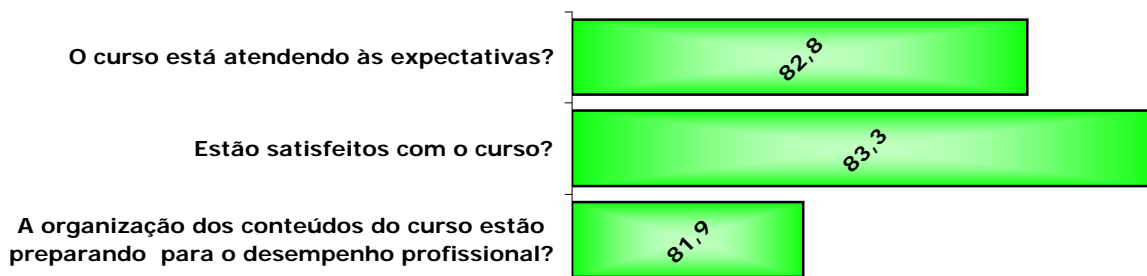


Motivos de Escolha do Curso

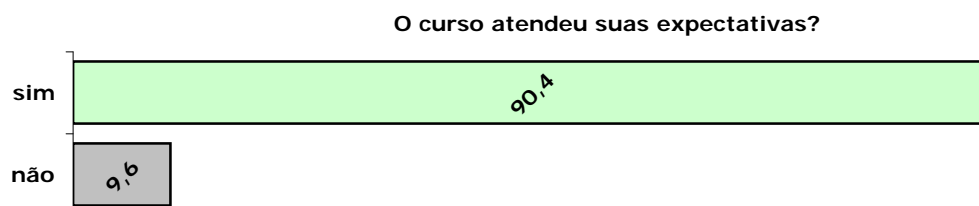


Expectativas Atendidas

Alunos

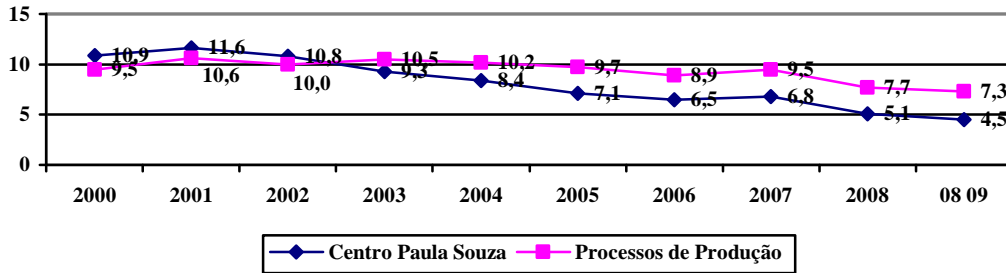


Egressos

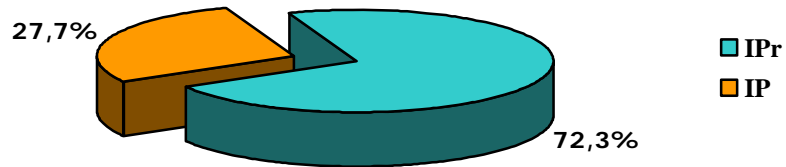


Principais Índices e Taxas

Relação Candidato / Vaga
(Nº de Inscritos por Vaga)



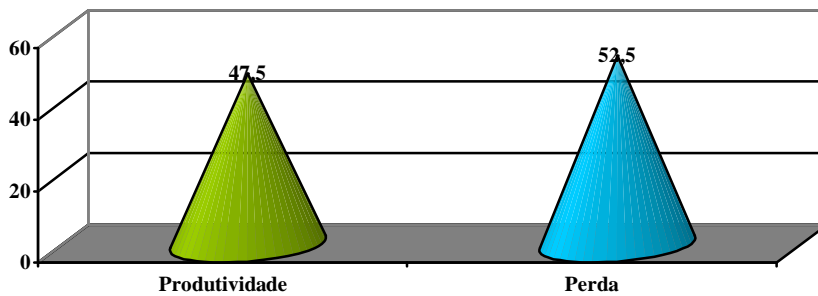
Índice de Produtividade e Perda Semestral
(% de Alunos que conseguem concluir o semestre)



Taxa Concluinte Curso
(Nº de matrículas necessárias para formar um Tecnólogo)

TC/C média - 2,11

Produtividade do Curso
47,5 dos que iniciaram o curso conseguiram concluí-lo
Base de cálculo 440 alunos

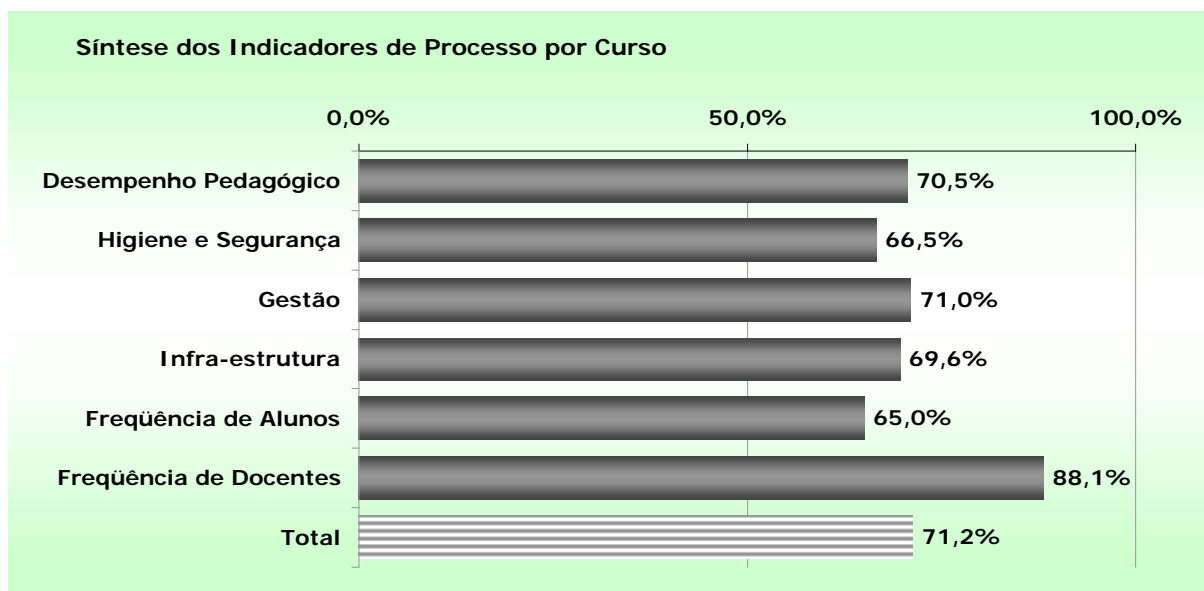


Taxa de Integralização
(Tempo médio para conclusão do curso)

Duração do curso (em semestres)	Taxa média de integralização
6 semestres	7,8
8 semestres	

Avaliação dos Indicadores de Processo

Os resultados deste curso expressam as porcentagens obtidas sobre o máximo possível, ou seja o ideal. O ideal é representado pelo atendimento das aspirações e satisfação com o ensino profissional oferecido, avaliado por todos os alunos das Fatecs que oferecem este curso. Os resultados indicam, em percentual, as avaliações "muito bom" e "bom", dadas pelos alunos para os itens pesquisados, que refletem as ações desenvolvidas para obtenção dos resultados educacionais propostos.



Números das questões usadas para cálculo dos indicadores de Processo

Alunos

Indicadores	Número das Questões
Desempenho Pedagógico	46; 48; 50; 56 a 67; 69 a 85
Higiene e Segurança	25; 26; 29; 42; 43; 44; 45; 47; 63; 68 e 76
Gestão	30 a 41; 43; 49; 51 a 55
Infra-estrutura	25; 27; 28; 29; 30; 42; 44 e 45
Freqüência dos Professores	86 e 87

A frequência das questões utilizadas no processo está especificada no questionário de alunos, ao final deste relatório.

Aprendizagem dos Componentes Curriculares

Número de Alunos com Dificuldades 92,3%
Base de Cálculo 780 alunos

Motivos de dificuldades na aprendizagem dos componentes curriculares	%
1. Não me identifico	8,1
2. Exige muito tempo de estudo	15,2
3. Não tenho base suficiente	14,5
4. Falta de clareza nas exposições do professor	14,8
5. Julgo o conteúdo não é importante para minha formação profissional	3,4
6. Falta preparo das aulas	6,4
7. Não há relação entre o que é ensinado e a prática profissional	6,1
8. Falta motivação ao professor	6,9
9. Exige muito trabalho extraclasse	8,9
10. Não há coerência entre a cobrança feita pelo professor e o conteúdo ensinado	6,9
11. Bibliografia indicada não é adequada	2,5
12. Há pouco equipamento para muitos alunos	3,8
13. Há equipamentos que não funcionam	2,6

Dificuldades com Componentes Curriculares

Os alunos deste curso afirmam ter dificuldades, principalmente na aprendizagem de **Métodos de Cálculo I, Física Aplicada I, Métodos de Cálculo II, Sistemas Mecânicos I, Eletricidade Aplicada I**.

Mais Importantes

Os egressos, quando houver, apontaram, como sendo de maior importância para a formação do tecnólogo, os seguintes componentes curriculares:

Organização Industrial

Máquinas Ferramenta I

Tratamento Térmico e Seleção de Materiais

Máquinas Ferramenta II

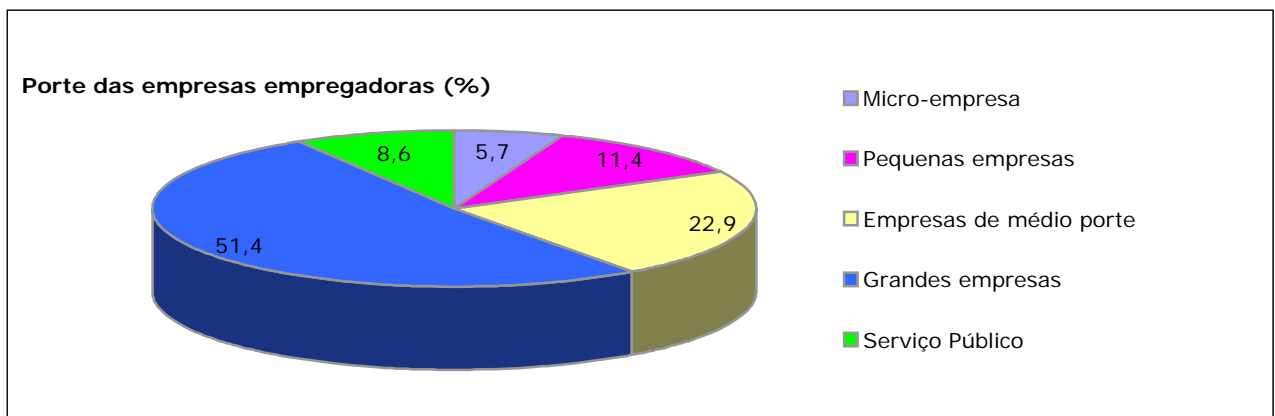
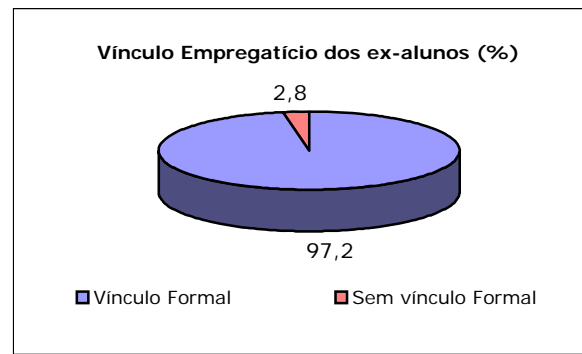
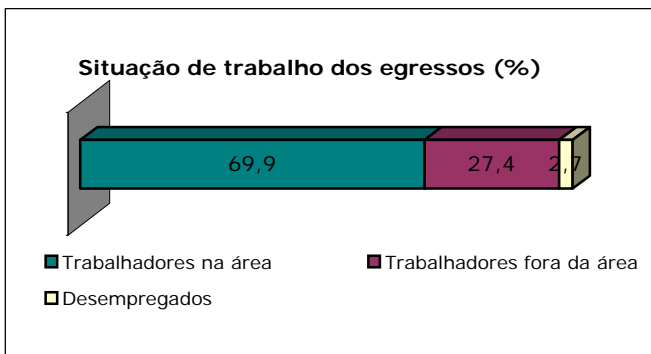
Processos de Produção I

Sugestões para Melhoria da Qualidade do Ensino

No final do instrumento de pesquisa dos alunos, há espaço para que estes possam se manifestar espontaneamente. Dessas manifestações passaremos a relacionar as sugestões, críticas e/ou reivindicações, apontando a incidência de cada item, por curso, como um todo. Sugestões apresentadas pelos alunos na pesquisa do 1º semestre de 2009.

Manifestações para melhoria do curso	Incidência
Aulas mais dinâmicas, bem preparadas, motivadoras e voltadas para o mercado de trabalho	45
Mais e melhores aulas práticas	51
Aumentar a carga horária das disciplinas relacionadas com a área profissional	44
Aumentar a duração dos cursos	18
Aumentar os equipamentos com INTERNET para fins didáticos	4
Capacitação e atualização dos docentes	9
Contratar professores especialistas da área ou selecionar melhor os docentes	18
Contratar professores mais rapidamente	2
Professores que respeitem os alunos	7
Professores mais rígidos - mais atenção com a disciplina dos alunos	1
Trocar alguns professores	36
Os professores devem cumprir o horário das aulas	4
Professores mais freqüentes	2
Mais compreensão e envolvimento de alguns professores	36
Integração entre os professores para que as disciplinas possam estar mais relacionadas	2
Melhorar e adequar a didática em algumas disciplinas	60
Facilidades para a obtenção de estágio	12
Intensificar o contato com o mercado de trabalho para atualização dos cursos	19
Rever a grade curricular (melhor distribuição das disciplinas)	55
Retirar as aulas de sábado	11
Promover atividades extra classe (feiras, visitas, eventos, palestras, cursos extracurriculares)	27
Instalação de laboratórios e ambientes específicos para o curso	3
Melhorar os laboratórios e/ou ambientes de práticas profissionais (manutenção, qualidade, quantidade)	86
Aumentar o número de equipamentos	29
Aquisição e reposição de material de consumo	5
Utilizar e repor material didático de qualidade (apostilas, softwares)	13
Utilizar mais recursos audiovisuais	18
Mais compreensão e atenção da direção	4
Melhorar a coordenação - acompanhamento do curso	2
Ampliar o número de vagas oferecidas	2
Estimular o interesse dos alunos	4
Incentivar a pesquisa e iniciação científica	7
Aulas de reforço - assistência aos alunos com dificuldades de aprendizagem	11
Rever o sistema de avaliação	16
Permissão para uso dos laboratórios fora do horário de aula	2
Avaliação dos professores	3

Situação de Egressos



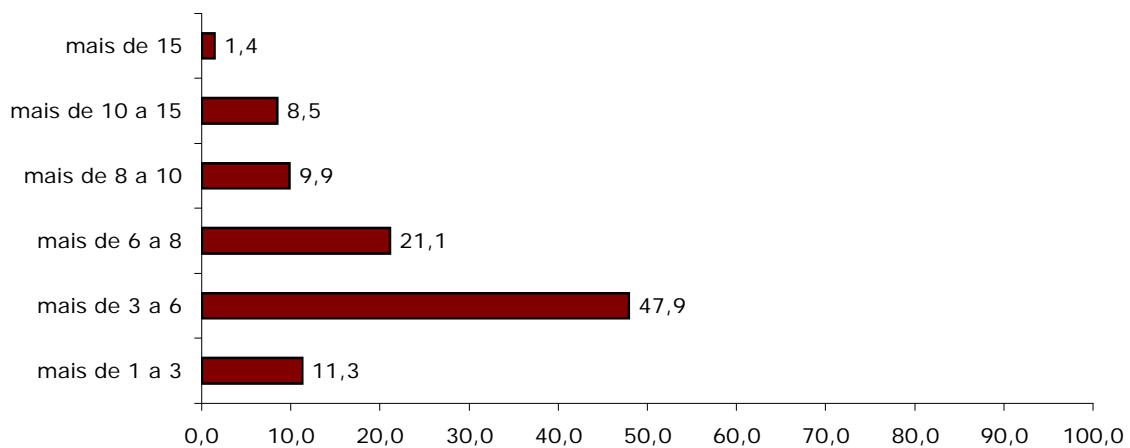
Encontrou dificuldades no seu desempenho profissional?



Dificuldades encontradas

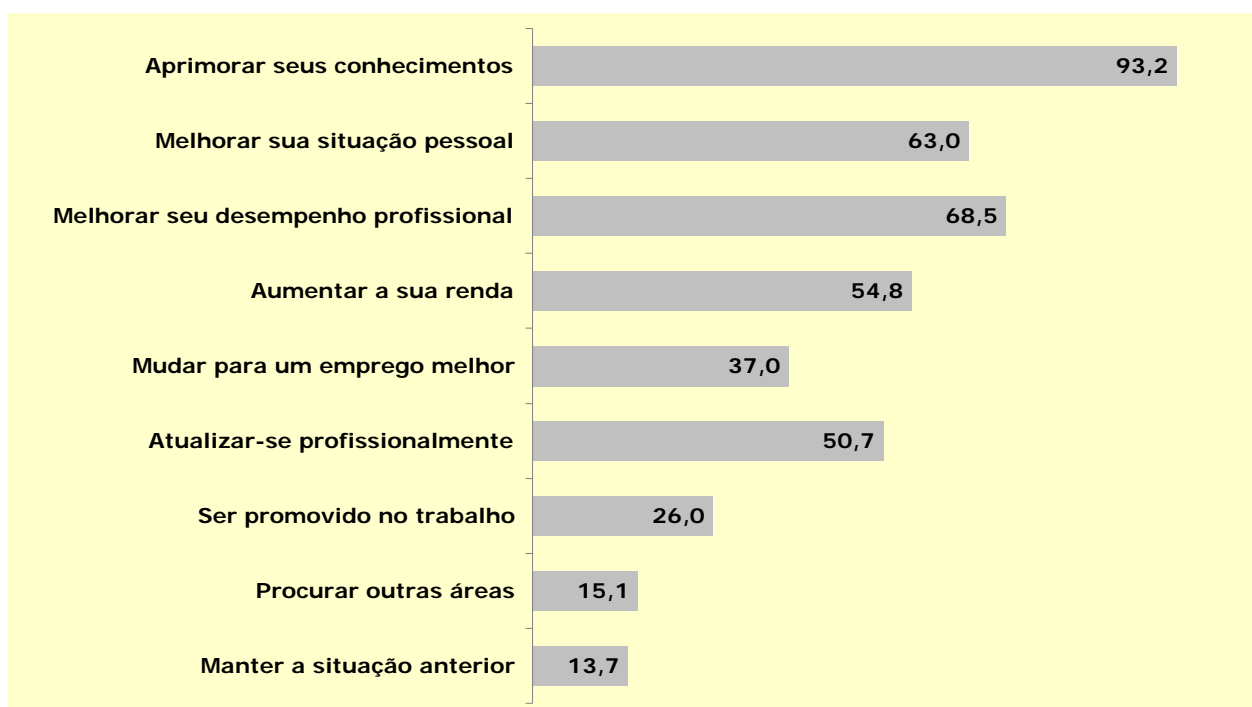
- 4,2 % - a formação recebida não atendeu ao me
- 5,6 % - faltou experiência profissional
- 1,4 % - não se identificou com a área do curso
- 4,2 % - o que aprendeu não se aplica

Remuneração dos Egressos em Salários Mínimos (%)



A remuneração de todos os egressos do CPS apresenta uma concentração na faixa de 3 a 6 salários mínimos com remuneração média de 5,5 Sms.

Contribuições dos Cursos em %



Avaliação dos Cursos quanto à Organização e Estrutura (%)

Descrição dos itens pesquisados	Muito Bom	Bom	Regular	Deficiente
Currículo (disciplina, teoria e prática)	19,2	54,8	23,3	1,4
Professor (atualização e conhecimento)	16,4	57,5	23,3	1,4
Professor (relacionamento com alunos)	16,4	58,9	21,9	1,4
Equipamentos (oficinas e laboratórios)	1,4	24,7	43,8	28,8
Biblioteca	4,1	57,5	26,0	12,3
Infra-estrutura administrativa	8,2	46,6	37,0	8,2
Prática profissional oferecida	12,3	45,2	28,8	13,7

Avaliação dos cursos quanto ao desenvolvimento de competências profissionais e sociais (%)

Descrição dos itens pesquisados	Muito Bom	Bom	Regular	Deficiente
Capacidade para lidar com situações novas	17,8	58,9	19,2	2,7
Planejamento do próprio trabalho	19,2	61,6	15,1	2,7
Trabalho em grupo e espírito de cooperação	21,9	58,9	17,8	1,4
Ética Profissional e responsabilidade	38,4	47,9	12,3	0,0
Consciência ambiental ou proteção ao meio ambiente	12,3	45,2	30,1	12,3
Conhecimentos sobre gestão empresarial	9,6	38,4	37,0	13,7
Aplicação de técnicas adequadas ao trabalho	17,8	57,5	16,4	5,5
Uso adequado de equipamentos no trabalho	20,5	58,9	15,1	4,1
Capacidade de comunicação oral e escrita	13,7	63,0	19,2	2,7
Total	15,6	52,2	24,1	7,0

Instrumentos de Pesquisa

Questionário de Alunos - Curso: Processos de Produção

A - Dados Pessoais

1 Turno						
1	Manhã					39,2
2	Tarde					0,0
3	Vespertino					0,1
4	Noturno					60,1
5	Integral					0,0
2 Sexo						
1	Femino					10,6
2	Masculino					88,7
3 Idade	até 18	19a23	24a28	29a33	34a38	mais de 38
	8,2	46,0	22,1	9,2	3,3	1,8
4 A qual categoria (cor ou raça), definida pelo IBGE, você pertence						
1	Branca					68,2
2	Preta					7,2
3	Parda					20,0
4	Amarela					3,6
5	Indígena					0,4
5 Atualmente você trabalha						
1	não					27,8
2	sim, na área					46,4
3	sim fora da área					24,5
6 Tem outro curso superior completo						
1	sim					4,2
2	não					94,4
7 Tem curso técnico						
1	não					34,9
2	sim, na área					44,6
3	sim fora da área					19,7

B - Conte sobre suas escolhas

Escolhi esta Faculdade porque:		Sim, influenciou	Não influenciou
8	é uma boa faculdade	86,2	13,8
9	é a mais próxima de minha residência ou emprego	5,5	94,5
10	tinha o curso que queria	38,8	61,2
11	foi indicada por conhecidos	21,2	78,8
12	é gratuita	80,1	19,9
13	foi na que consegui ser aprovado no vestibular	10,1	89,9
14	tem nome reconhecido no país	59,4	40,6
Escolhi este curso porque:			
15	gosto da área	62,8	37,2
16	possibilita maiores oportunidades de emprego	60,1	39,9
17	possibilita atualização profissional	24,9	75,1
18	pretendo um diploma de nível superior	35,5	64,5
19	possibilita ascensão profissional	49,4	50,6
20	é de boa qualidade	53,3	46,7
21	trabalho na área	25,0	75,0
22	está voltado para o mercado de trabalho	36,5	63,5

C - Conte sobre a avaliação

		sim	parcialmente	não	não sei sou no-vo na escola
Esta Fatec foi avaliada em 2007. Você:					
23	ficou sabendo dos resultados	53,3	13,8	25,1	7,6
24	percebeu melhorias	44,4	25,8	15,9	12,8

D - Conte sobre sua escola

Avalie a sua escola quanto a:		 muito bom	 bom	 regular	 ruim
25	salas de aula (estado das carteiras, iluminação, ventilação, quadros...)	20,5	57,3	19,6	1,8
26	higiene e limpeza da escola em geral (banheiros, salas, pátios...)	25,1	42,2	24,5	7,8
27	biblioteca (empréstimos, acesso, local, atendimento...)	32,1	52,6	12,8	1,9
28	livros da biblioteca (qualidade)	24,9	55,0	16,4	2,3
29	laboratórios e oficinas quanto à salubridade, atualização, quantidade, qualidade..	17,2	50,4	26,4	5,5
30	uso de internet	17,4	46,2	28,5	6,7
31	atividades extracurriculares	9,0	35,8	41,8	12,2
32	representação de alunos em órgãos colegiados	8,3	36,5	41,2	11,5
33	integração dos alunos com os de outras classes, turmas e períodos	14,6	34,0	34,6	15,6
34	respeito aos direitos e deveres dos alunos	27,9	55,3	14,4	1,7
35	política de oferecimento de experiências profissionais e/ou estágios	24,1	48,2	24,1	2,4
36	organização de eventos abertos à comunidade	7,2	28,1	46,5	16,7
37	atendimento da secretaria (rapidez, cordialidade, atenção...)	25,0	45,5	21,9	6,2
38	atendimento dos funcionários (presteza, atenção, cordialidade...)	27,6	48,8	18,1	4,1
39	programa de recepção e integração de ingressantes	17,3	45,6	28,5	6,3
40	sistema de avaliação de aprendizagem	21,8	55,8	18,5	3,1
41	sistema de matrícula	35,9	45,5	13,7	4,4
42	existência e conservação de extintores de incêndio	27,8	48,6	19,0	2,8
43	planos de desocupação em caso de incêndio	31,3	50,9	14,7	2,1
44	condições de segurança física dos alunos na escola	11,8	21,5	34,1	31,2
45	condições de segurança nas aulas práticas	24,6	48,8	21,9	3,6

Avalie a sua atuação e interesse em relação a:		 muito bom	 bom	 regular	 ruim
46	participação, desempenho e cooperação em sala de aula	28,7	58,6	10,8	0,6
47	preservação do patrimônio	66,2	28,5	3,6	0,6
48	dedicação e estudo fora da sala de aula	17,7	48,2	29,6	3,3
49	respeito às normas	54,9	40,6	3,5	0,1
50	trazer material necessário para as aulas	52,4	40,3	6,2	0,1

E - Conte sobre seus relacionamentos

Avalie o seu relacionamento com:		 muito bom	 bom	 regular	 ruim
51	professores	36,8	53,5	8,6	0,5
52	funcionários (secretaria acadêmica, serviços e atendimento aos alunos)	27,1	54,1	15,0	3,2
53	direção	19,6	47,8	23,6	7,1
54	alunos	56,9	39,4	2,9	0,3
55	coordenação (responsáveis por curso, chefes de departamento e coordenadores)	24,5	49,4	20,5	4,2

F - Conte sobre seu curso

Avalie seu curso quanto a:		 muito bom	 bom	 regular	 ruim
56	adequação e manutenção dos equipamentos em relação ao desenvolvimento dos conteúdos	20,8	53,1	21,4	4,0
57	conhecimentos adquiridos	36,5	56,0	6,4	0,4
58	conhecimento que os professores têm das disciplinas que lecionam	57,4	37,4	3,7	0,4
59	projetos interdisciplinares (desenvolvidos por diferentes disciplinas)	10,8	38,6	36,3	13,1
60	proporção entre as aulas práticas e teóricas	23,5	51,3	21,7	2,6
61	estímulo à pesquisa	14,5	43,5	31,8	9,4
62	informações sobre carreira profissional da área que está cursando	25,8	41,2	26,2	6,3
Durante o curso estão sendo oferecidas informações ou atividades relacionadas com:		 sempre	 muitas	 poucas	 nunca
		 vezes	 vezes		
63	consciência ambiental	11,8	34,6	39,7	12,7
64	ética profissional e responsabilidade	25,1	47,1	22,8	4,2
65	comunicação oral e escrita	24,1	47,9	24,4	2,7
66	gestão empresarial	14,1	36,8	36,7	11,5
67	autonomia no uso de equipamentos	17,1	45,4	29,7	6,5
68	CIPA e Segurança e Medicina do Trabalho	7,7	27,8	39,9	23,3

G - Conte sobre o que acontece nas aulas

Durante as aulas, de modo geral, você percebe que os professores:		sempre	muitas vezes	poucas vezes	nunca
69	relacionam os conteúdos estudados com trabalho e a realidade do mundo atual	28,2	49,4	18,6	2,8
70	aproveitam os conhecimentos e habilidades que os alunos já têm	19,7	47,4	28,3	3,5
71	utilizam linguagem clara e acessível na explicação dos conteúdos	23,7	50,5	22,1	3,1
72	estimulam o raciocínio dos alunos	34,0	50,8	12,4	1,2
73	preparam suas aulas	32,1	52,7	13,6	0,6
74	estimulam o trabalho em equipe e o espírito de cooperação	20,6	48,2	27,4	2,9
75	relacionam os conhecimentos ministrados com outras áreas	19,5	43,5	32,1	3,8
76	têm hábitos de higiene e segurança no trabalho	29,4	47,7	19,0	2,3
77	mantêm um clima de respeito mútuo e trabalho produtivo durante as aulas	36,5	50,3	11,4	1,0
78	utilizam recursos audiovisuais	20,1	44,4	31,9	2,7
79	recomendam bibliografia adequada para o aprofundamento dos conteúdos	40,4	44,9	11,4	1,0
80	elaboram instrumentos de avaliação p/ o aluno demonstrar habilidades de análise e síntese	19,2	53,8	23,8	2,2
81	analisam e comentam os resultados das avaliações com os alunos	23,3	43,5	27,9	4,2
82	revisam os conteúdos quando necessário	20,1	45,4	28,1	4,7
83	incentivam a participação em atividades externas (técnicas, sociais e culturais)	10,8	32,3	42,7	12,7
84	apresentam a programação do conteúdo das disciplinas	41,0	44,1	11,4	2,1
85	cumprem o programa das disciplinas	32,6	57,3	8,5	0,6
Avalie a situação dos professores quanto a:		muito bom	bom	regular	ruim
86	freqüência (assiduidade às aulas)	60,8	34,6	3,6	0,0
87	pontualidade (cumprir o horário)	31,2	49,6	15,4	2,8

H - Avaliação geral do curso

		Plena-mente	Satis-fato-ria-mente	Com algumas restri-ções	Com muitas restri-ções
88	o curso está atendendo ao que esperava	33,8	49,0	15,1	1,7
89	está satisfeito com o curso	37,8	45,5	14,0	1,8
90	a organização e os conteúdos do curso estão preparando para o desempenho profissional	39,1	42,8	16,5	1,0

I - Desempenho pedagógico

91 Sobre as disciplinas que você cursa ou já cursou, indique as que encontra / encontrou dificuldade

- 1ª Métodos de Cálculo I
 2ª Física Aplicada I
 3ª Métodos de Cálculo II

Com relação a cada uma das disciplinas indicadas acima, tenho ou tive dificuldade porque:

92	não me identifico	8,1
93	exige muito tempo de estudo	15,2
94	não tenho base suficiente	14,5
95	falta clareza nas exposições do professor	14,8
96	julgo que o conteúdo não é importante para minha formação profissional	3,4
97	falta preparo nas aulas	6,4
98	não há relação entre o que é ensinado e a prática profissional	6,1
99	falta motivação ao professor	6,9
100	exige muito trabalho extraclasse	8,9
101	não há coerência entre a cobrança feita pelo professor e o conteúdo ensinado	6,9
102	a bibliografia indicada não é adequada	2,5
103	há pouco equipamento para muitos alunos	3,8
104	há equipamentos que não funcionam	2,6